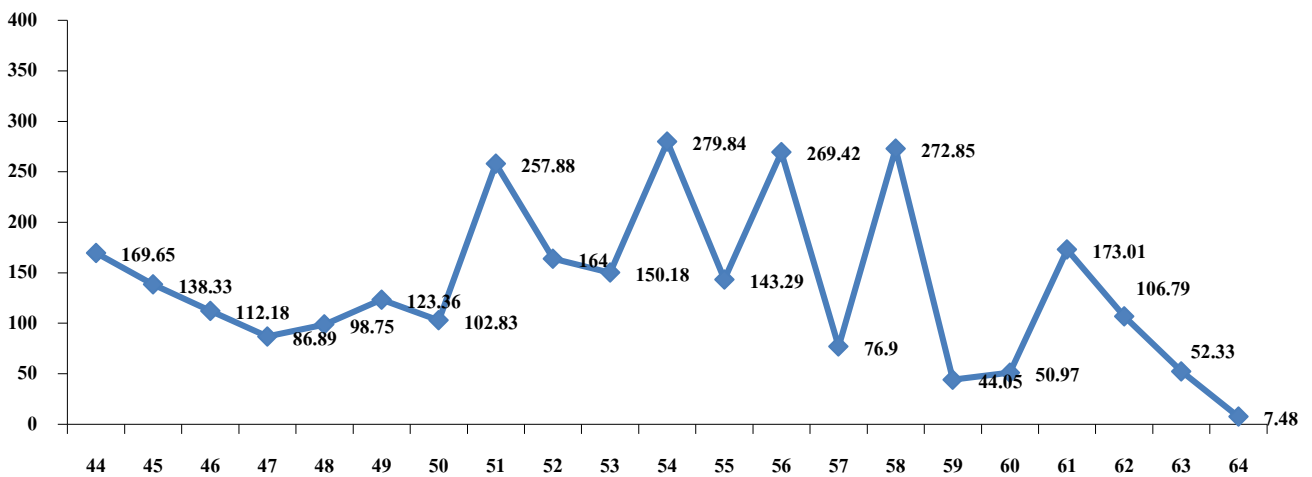


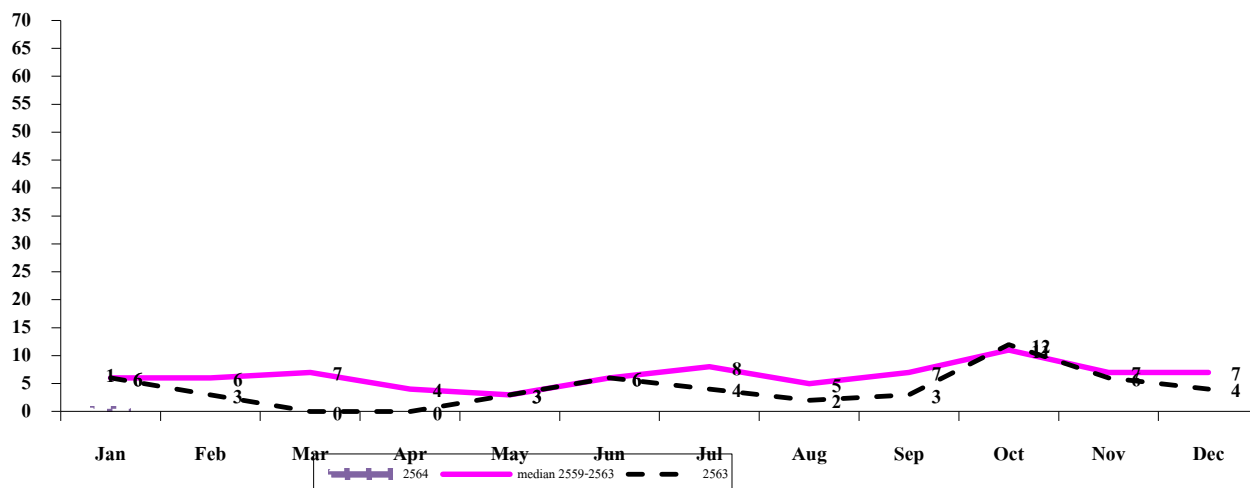
สถานการณ์โรคไข้เลือดออก อำเภอดำเนินสะดวก จังหวัดราชบุรี
ณ วันที่ 28 ตุลาคม 2564
งานระบาดวิทยา กลุ่มงานเวชกรรมสังคม โรงพยาบาลดำเนินสะดวก 032-246000-15 ต่อ 603

สถานการณ์โรคไข้เลือดออกของอำเภอดำเนินสะดวก ตั้งแต่ปี 2544 – 2550 อัตราป่วยใกล้เคียงกันทุกปี หลังจากปี 2550 ก็มีการระบาดแบบปีเว้นปีเรื่อยมาจนถึงปี 2559 และปี 2560 ไม่มีการระบาด และมีการระบาดในปี 2561 (รายละเอียดตามแผนภูมิที่ 1) ตั้งแต่วันที่ 1 มกราคม ถึง 28 ตุลาคม 2564 โรงพยาบาลดำเนินสะดวกได้รับรายงานผู้ป่วยไข้เลือดออกจากรง.506 จำนวน 7 ราย อัตราป่วย 7.48 ต่อประชากรแสนคน ไม่มีผู้เสียชีวิต (รายละเอียดตามแผนภูมิที่ 2) อัตราส่วนเพศชายต่อเพศหญิง 1 : 1.33 กลุ่มอายุที่มีร้อยละสูงที่สุดเรียงตามลำดับ 5-9ปี (14.29) , 10-14 ปี (14.29) , 15-24 (14.29) , 25-34 (14.29) 35-44 (14.29) 45-54 (14.29)

แผนภูมิที่ 1 อัตราป่วยต่อประชากรแสนคน โรคไข้เลือดออก อำเภอดำเนินสะดวก จังหวัดราชบุรี ปี 2544 - 2564



แผนภูมิที่ 2 จำนวนผู้ป่วยไข้เลือดออก อำเภอดำเนินสะดวก ปี 2563 เปรียบเทียบค่ามัธยฐาน 5 ปี (2559-2563)



	ม.ค.	ก.พ.	มี.ค.	เม.ย.	พ.ค.	มิ.ย.	ก.ค.	ส.ค.	ก.ย.	ต.ค.	พ.ย.	ธ.ค.	รวม
M. (59-63)	6	6	7	4	3	6	8	5	7	11	7	7	100
2563	6	3	0	0	3	6	4	2	3	12	6	4	49
2564	1	0	0	0	1	4	0	1	0	0			7

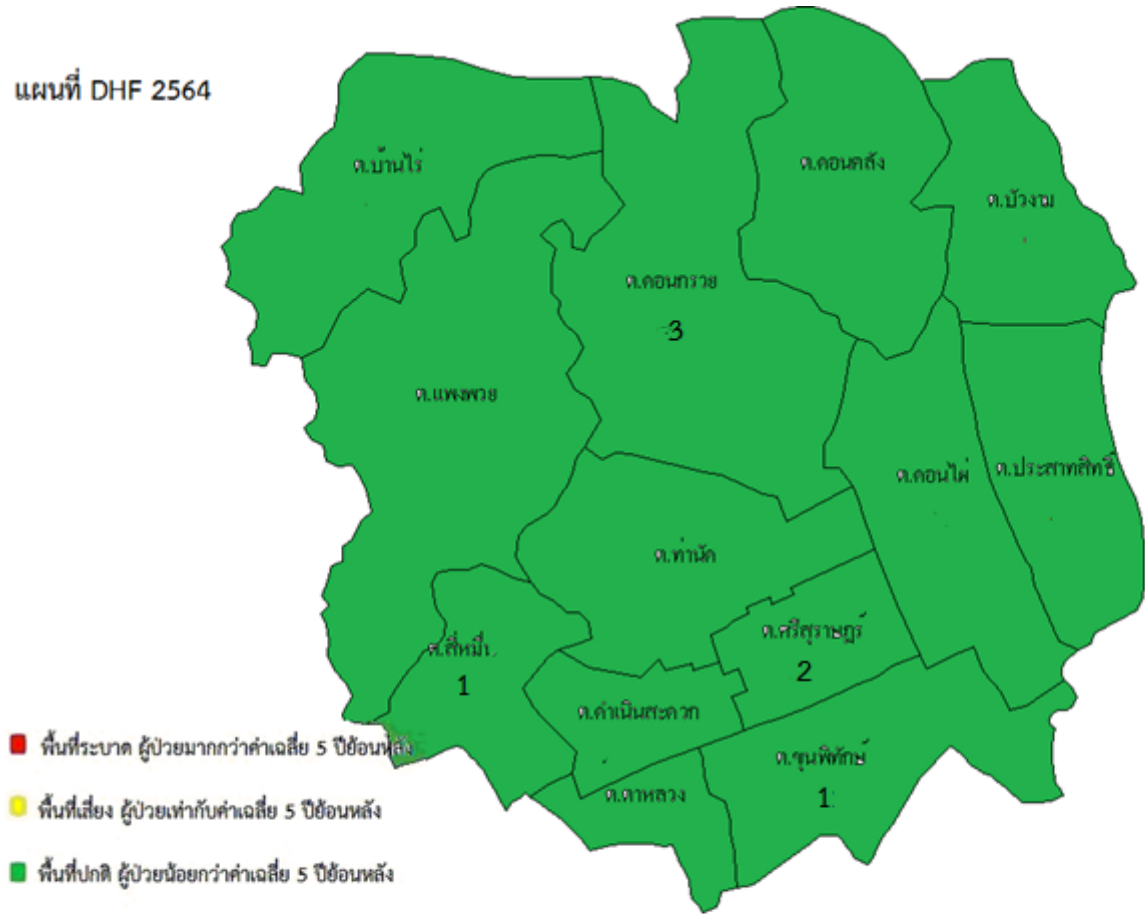
จำนวนผู้ป่วยไข้เลือดออกจำแนกรายตำบล พบว่าตำบลที่มีอัตราป่วยสะสมสูงที่สุด ได้แก่ ตำบลศรีสุราษฎร์ (34.14 ต่อประชากรแสนคน) (รายละเอียดตามตารางที่ 2)

ตารางที่ 2 จำนวนและอัตราป่วยต่อประชากรแสนคน โรคไข้เลือดออก จำแนกรายตำบล อำเภอดำเนินสะดวก จังหวัดราชบุรี ปี พ.ศ.2564

ตำบล	จำนวนผู้ป่วยไข้เลือดออก รายตำบล ปี 2564 (รง.506)														เป้าหมาย ปี 63		
	ม.ค.	ก.พ.	มี.ค.	เม.ย.	พ.ค.	มิ.ย.	ก.ค.	ส.ค.	ก.ย.	ต.ค.	พ.ย.	ธ.ค.	รวม	อัตรา	ผู้ป่วยไม่เกิน	พื้นที่ ๑2 ไม่เกิน	พบพื้นที่ ๑2 แล้ว
ดำเนินา	0	0	0	0	0	0	0	0	0	0	0	0	0	0.00			0
ขุนพิทักษ์	0	0	0	0	1	0	0	0	0	0	0	0	1	14.27			0
ตาหลวง	0	0	0	0	0	0	0	0	0	0	0	0	0	0.00			0
ประสาธสิทธิ์	0	0	0	0	0	0	0	0	0	0	0	0	0	0.00			0
บัวงาม	0	0	0	0	0	0	0	0	0	0	0	0	0	0.00			0
ดอนคลัง	0	0	0	0	0	0	0	0	0	0	0	0	0	0.00			0
ดอนกรวย	1	0	0	0	0	2	0	0	0	0	0	0	3	19.50			0
บ้านไร่	0	0	0	0	0	0	0	0	0	0	0	0	0	0.00			0
แพงพวย	0	0	0	0	0	0	0	0	0	0	0	0	0	0.00			0
สีหมื่น	0	0	0	0	0	0	0	1	0	0	0	0	0	32.99			0
ท่านัด	0	0	0	0	0	0	0	0	0	0	0	0	0	0.00			0
ศรีสุราษฎร์	0	0	0	0	0	2	0	0	0	0	0	0	2	34.14			0
ดอนไผ่	0	0	0	0	0	0	0	0	0	0	0	0	0	0.00			0
รวม	1	0	0	0	1	4	0	1	0	0	0	0	7	7.48			0

แผนที่แสดง จำนวนผู้ป่วยใช้เลือดออกอำเภอดำเนินสะดวก จำแนกรายตำบล

แผนที่ DHF 2564



นางสาวจุไรรัตน์ พรหมพากล นวก.สาธารณสุขปฏิบัติการ งานป้องกันควบคุมโรคและระบาดวิทยา รพ.ดำเนินสะดวก ผู้จัดทำ