

**สรุปสถานการณ์โรคในข่ายงานเฝ้าระวังทางระบาดวิทยา  
อำเภอดำเนินสะดวก เดือน ตุลาคม 2564\***

\* ข้อมูลวันที่ 1-28 ตุลาคม 2564

**ตารางที่ 1 อันดับโรคในข่ายเฝ้าระวังที่ได้รับการรายงานจำแนกรายตำบล เดือนตุลาคม 2564**

โรค	ตำบล													รวม	อัตราป่วย/ แสน ประชากร
	ดำเนินสะดวก	ประสาธน์	ศรีสุราษฎร์	ตาคลี	ดอนกรวย	ดอนคลัง	บัวงาม	บ้านไร่	แพงพวย	สี่หมื่น	ท่าคันโท	ขุนพิทักษ์	ดอนไผ่		
อุจจาระร่วง	4	3	2	1	12	2	1	6	1	0	6	6	2	46	48.84
ปอดบวม	0	1	0	0	0	0	0	1	0	0	0	1	0	3	3.19
อาหารเป็นพิษ	0	0	1	0	1	0	0	0	0	0	0	0	0	2	2.12
โรคสุกไส	0	0	0	0	1	0	0	0	0	0	1	0	0	2	2.12
โรคติดต่อทางเพศสัมพันธ์	0	0	0	1	0	0	0	0	0	0	0	0	0	1	1.06
ตับอักเสบ	0	0	0	0	0	0	0	0	0	0	0	0	1	1	1.06
สครับไทฟัส	0	0	0	0	1	0	0	0	0	0	0	0	0	1	1.06
รวม	4	4	3	2	15	2	1	7	1	0	7	7	3	56	59.46

ประชากร 93,638 คน

จากตารางที่ 1 อันดับโรคในข่ายเฝ้าระวังที่ได้รับการรายงานจำแนกรายตำบล เดือนตุลาคม 2564 เมื่อจำแนกตามโรคพบว่า มีรายงานทั้งหมด 7 โรค โรคที่มีอัตราป่วยสูงสุด ได้แก่ โรคอุจจาระร่วง มีอัตราป่วยเท่ากับ 48.84 ต่อแสนประชากร รองลงมา ปอดบวม อัตราป่วย 3.19 ต่อแสนประชากร ส่วนโรคที่มีอัตราป่วยน้อยที่สุดคือ โรคติดต่อทางเพศสัมพันธ์ ตับอักเสบ และสครับไทฟัส อัตราป่วย 1.06 ต่อแสนประชากร

เมื่อจำแนกรายตำบล พบว่า ตำบลดอนกรวย มีผู้ป่วยมากที่สุด จำนวน 15 ราย รองลงมา ตำบลบ้านไร่ ตำบลท่าคันโท และตำบลขุนพิทักษ์ จำนวน 7 ราย ตำบลที่มีผู้ป่วยน้อยที่สุดได้แก่ ตำบลบัวงาม และตำบลแพงพวย จำนวน 1 ราย

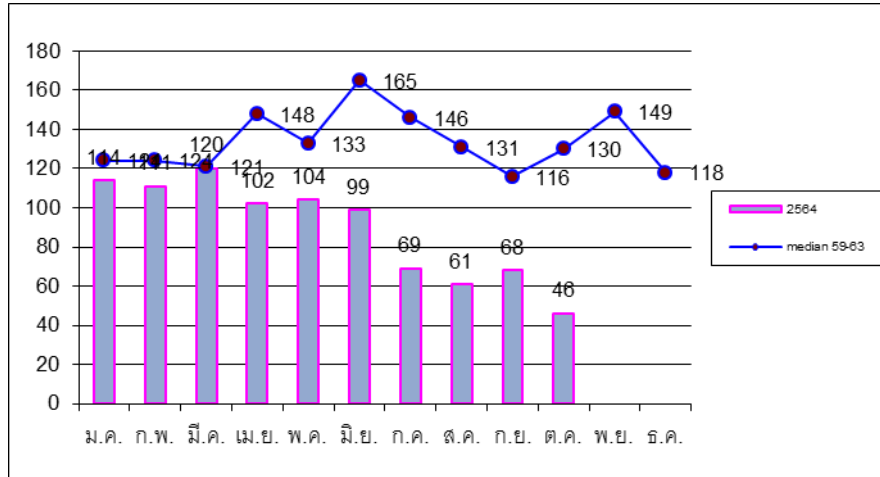
**ตารางที่ 2 โรคในข่ายเฝ้าระวังที่ได้รับการรายงานจำแนกตามกลุ่มอายุ เดือนตุลาคม 2564**

โรค	อายุ (ปี)									รวม
	0-5	6-9	10-14	15-24	25-34	35-44	45-54	55-64	65 ขึ้นไป	
อุจจาระร่วง	9	0	1	13	6	6	1	4	6	46
ปอดบวม	0	0	0	0	0	0	0	0	3	3
อาหารเป็นพิษ	0	0	0	0	2	0	0	0	0	2
โรคสุกไส	1	1	0	0	0	0	0	0	0	2
โรคติดต่อทางเพศสัมพันธ์	0	0	0	1	0	0	0	0	0	1
ตับอักเสบ	0	0	0	0	1	0	0	0	0	1
สครับไทฟัส	0	0	0	0	1	0	0	0	0	1
รวม	10	1	1	14	10	6	1	4	9	56

จากตารางที่ 2 เมื่อจำแนกโรคในข่ายเฝ้าระวังที่ได้รับการรายงานตามกลุ่มอายุ พบว่ากลุ่มที่มีผู้ป่วยมากที่สุด ได้แก่ กลุ่มอายุ 15-24 ปี จำนวน 14 ราย รองลงมา กลุ่มอายุ 0-5, 25-34 ปี จำนวน 10 ราย ส่วนกลุ่มที่มีผู้ป่วยน้อยที่สุดได้แก่ กลุ่มอายุ 6-9, 10-14 และ 45-54 ปี จำนวน 1 ราย

## โรคอุจจาระร่วง

แผนภูมิที่ 1 จำนวนผู้ป่วยโรคอุจจาระร่วงอำเภอดำเนินสะดวก จำแนกรายเดือนตุลาคม 2564 เทียบกับค่ามัธยฐาน 5 ปีย้อนหลัง

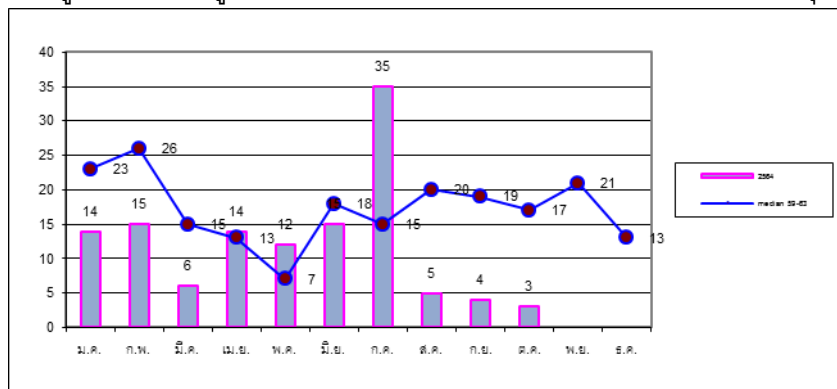


จากแผนภูมิที่ 1 พบว่าเดือน ตุลาคม 2564 ได้รับรายงานผู้ป่วยโรคอุจจาระร่วงจำนวน 46 ราย คิดเป็นอัตราป่วย 48.84 ต่อแสนประชากร จำนวนผู้ป่วยต่ำกว่าค่ามัธยฐานย้อนหลัง

ปี	ม.ค.	ก.พ.	มี.ค.	เม.ย.	พ.ค.	มิ.ย.	ก.ค.	ส.ค.	ก.ย.	ต.ค.	พ.ย.	ธ.ค.
2559	124	124	123	148	148	165	197	163	131	122	149	114
2560	123	98	121	120	133	182	124	118	103	103	131	118
2561	256	261	197	205	196	170	162	179	165	161	159	139
2562	184	126	109	158	113	158	146	131	116	130	113	93
2563	124	121	82	73	84	87	125	107	103	167	175	204
median 59-63	124	124	121	148	133	165	146	131	116	130	149	118
2564	114	111	109	102	104	99	69	61	68	46		

## โรคปอดบวม

แผนภูมิที่ 2 จำนวนผู้ป่วยโรคปอดบวมอำเภอดำเนินสะดวก จำแนกรายเดือนตุลาคม 2564 เทียบกับค่ามัธยฐาน 5 ปีย้อนหลัง

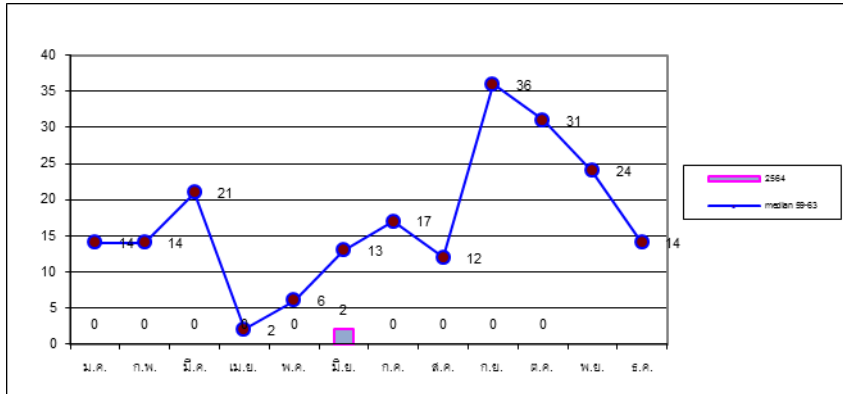


จากแผนภูมิที่ 2 พบว่า เดือน ตุลาคม 2564 ได้รับรายงานผู้ป่วยโรคปอดบวม จำนวน 3 ราย คิดเป็นอัตราป่วย 3.19 ต่อแสนประชากรจำนวนผู้ป่วยต่ำกว่าค่ามัธยฐานย้อนหลัง

ปี	ม.ค.	ก.พ.	มี.ค.	เม.ย.	พ.ค.	มิ.ย.	ก.ค.	ส.ค.	ก.ย.	ต.ค.	พ.ย.	ธ.ค.
2559	6	2	2	3	0	3	2	7	4	1	23	27
2560	23	42	31	13	19	18	18	23	19	19	15	11
2561	21	12	13	13	7	18	54	33	31	14	16	11
2562	34	27	15	23	6	18	15	20	32	17	21	23
2563	28	26	15	13	7	18	15	20	19	17	21	13
median 59-63	23	26	15	13	7	18	15	20	19	17	21	13
2564	14	15	3	14	12	15	35	5	3	3		

## โรคไข้วัดใหญ่

แผนภูมิที่ 3 จำนวนผู้ป่วยโรคไข้วัดใหญ่อำเภอดำเนินสะดวก จำแนกรายเดือนตุลาคม 2564 เทียบกับค่ามัธยฐาน 5 ปีย้อนหลัง

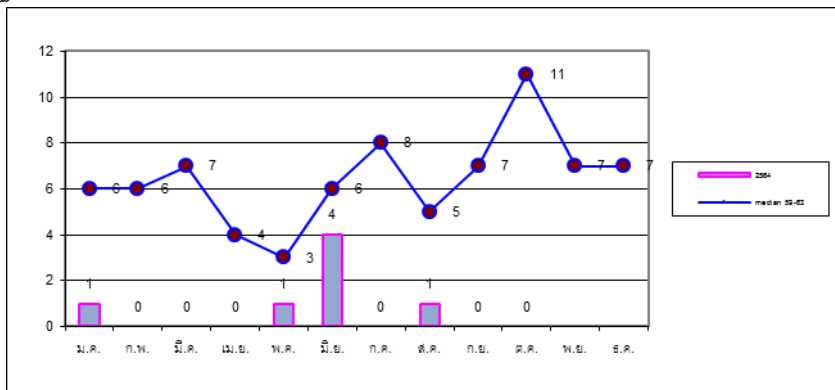


จากแผนภูมิที่ 3 พบว่า เดือน ตุลาคม 2564 2564 ไม่มีผู้ป่วยโรคไข้วัดใหญ่

ปี	ม.ค.	ก.พ.	มี.ค.	เม.ย.	พ.ค.	มิ.ย.	ก.ค.	ส.ค.	ก.ย.	ต.ค.	พ.ย.	ธ.ค.
2559	6	14	22	8	6	12	4	5	11	37	60	14
2560	7	9	3	0	2	13	30	71	69	32	24	20
2561	14	8	4	2	9	30	17	12	36	22	18	15
2562	18	61	177	102	36	50	52	40	79	31	40	7
2563	59	58	21	0	0	0	0	1	3	0	4	4
median 59-63	14	14	21	2	6	13	17	12	36	31	24	14
2564	0	0	0	0	0	2	0	0	0	0	0	0

## โรคไข้วัดออก(DHF+DF+DSS)

แผนภูมิที่ 4 จำนวนผู้ป่วยโรคไข้วัดออก(DHF+DF+DSS) อำเภอดำเนินสะดวก จำแนกรายเดือนตุลาคม 2564 เทียบกับค่ามัธยฐาน 5 ปีย้อนหลัง



จากแผนภูมิที่ 4 พบว่า พบว่า เดือน ตุลาคม 2564 ไม่มีผู้ป่วยโรคไข้วัดออก

ปี	ม.ค.	ก.พ.	มี.ค.	เม.ย.	พ.ค.	มิ.ย.	ก.ค.	ส.ค.	ก.ย.	ต.ค.	พ.ย.	ธ.ค.
2559	19	9	7	4	1	1	1	0	0	0	0	0
2560	2	0	0	0	0	1	8	9	9	5	7	10
2561	5	6	22	8	10	11	22	16	19	15	19	9
2562	10	14	13	5	3	7	9	5	7	11	9	7
2563	6	3	0	0	3	6	4	2	3	12	6	4
median 59-63	6	6	7	4	3	6	8	5	7	11	7	7
2564	1	0	0	0	1	4	0	1	0	0	0	0

นางสาวจุไรรัตน์ พรหมพากล นวก.สาธารณสุขปฏิบัติการ งานป้องกันควบคุมโรคและระบาดวิทยา รพ.ดำเนินสะดวก ผู้จัดทำ