

**สรุปสถานการณ์โรคในข่ายงานเฝ้าระวังทางระบาดวิทยา  
อำเภอดำเนินสะดวก เดือน มิถุนายน 2564\***

\* ข้อมูลวันที่ 1-29 มิถุนายน 2564

**ตารางที่ 1 อันดับโรคในข่ายเฝ้าระวังที่ได้รับการรายงาน จำแนกรายตำบล เดือนมิถุนายน 2564**

โรค	ตำบล													รวม	อัตราป่วย/ แสน ประชากร
	ดำเนินสะดวก	ประสาธน์	ศรีสุราษฎร์	ตาหลวง	ดอนกรวย	ดอนคลัง	บ้านงาม	บ้านไร่	แพงพวย	สี่หมื่น	ท่าแค	ขุนพิทักษ์	ดอนไผ่		
อุจจาระร่วง	5	7	8	2	16	8	2	14	4	4	7	4	5	86	91.31
อาหารเป็นพิษ	1	1	0	0	1	1	1	1	0	0	0	0	0	6	6.37
ปอดบวม	0	0	0	0	1	1	0	1	0	2	1	0	0	6	6.37
ไขเลือดออก	0	0	2	0	0	0	0	0	0	0	0	0	0	2	2.12
ไขหวัดใหญ่	0	0	1	0	0	0	0	0	0	0	0	0	0	1	1.06
ตาแดง	1	0	0	0	0	0	0	0	0	0	0	0	0	1	1.06
เยื่อหุ้มสมอง	0	0	1	0	0	0	0	0	0	0	0	0	0	1	1.06
รวม	7	8	12	2	18	10	3	16	4	6	8	4	5	103	109.37

ประชากร 93,638 คน

จากตารางที่ 1 อันดับโรคในข่ายเฝ้าระวังที่ได้รับการรายงาน จำแนกรายตำบล เดือนมิถุนายน 2564 เมื่อจำแนกตามโรค พบว่า มีรายงานทั้งหมด 7 โรค โรคที่มีอัตราป่วยสูงสุด ได้แก่ โรคอุจจาระร่วง มีอัตราป่วยเท่ากับ 91.31 ต่อแสนประชากร รองลงมา อาหารเป็นพิษ อัตราป่วย 6.37 ต่อแสนประชากร ส่วนโรคที่มีอัตราป่วยน้อยที่สุดคือ ไขหวัดใหญ่ ตาแดง และเยื่อหุ้มสมอง อัตราป่วย 1.06 ต่อแสนประชากร

เมื่อจำแนกรายตำบล พบว่า ตำบลดอนกรวย มีผู้ป่วยมากที่สุด จำนวน 18 ราย รองลงมา ตำบลบ้านไร่ จำนวน 16 ราย ตำบลที่มีผู้ป่วยน้อยที่สุดได้แก่ ตำบลตาหลวง จำนวน 2 ราย

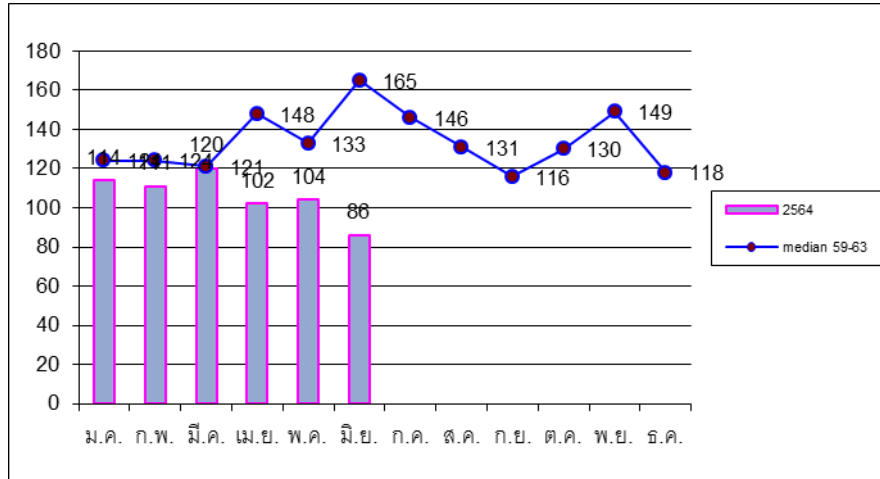
**ตารางที่ 2 โรคในข่ายเฝ้าระวังที่ได้รับการรายงาน จำแนกตามกลุ่มอายุ เดือนมิถุนายน 2564**

โรค	อายุ (ปี)									รวม
	0-5	6-9	10-14	15-24	25-34	35-44	45-54	55-64	65 ขึ้นไป	
อุจจาระร่วง	12	1	3	16	9	12	10	9	14	86
อาหารเป็นพิษ	1	1	0	0	1	1	1	1	0	6
ปอดบวม	0	0	0	0	0	0	0	1	5	6
ไขเลือดออก	1	0	0	1	0	0	0	0	0	2
ตาแดง	0	0	0	1	0	0	0	0	0	1
เยื่อหุ้มสมอง	0	0	0	0	0	0	0	0	1	1
ไขหวัดใหญ่	0	0	0	0	0	1	0	0	0	1
รวม	14	2	3	18	10	14	11	11	20	103

จากตารางที่ 2 เมื่อจำแนกโรคในข่ายเฝ้าระวังที่ได้รับการรายงานตามกลุ่มอายุ พบว่า กลุ่มที่มีผู้ป่วยมากที่สุด ได้แก่ กลุ่มอายุ 65 ปีขึ้นไป จำนวน 20 ราย รองลงมา กลุ่มอายุ 15-44 ปี จำนวน 18 ราย ส่วนกลุ่มที่มีผู้ป่วยน้อยที่สุดได้แก่ กลุ่มอายุ 6-9 ปี จำนวน 2 ราย

## โรคอุจจาระร่วง

แผนภูมิที่ 1 จำนวนผู้ป่วยโรคอุจจาระร่วงอำเภอดำเนินสะดวก จำแนกรายเดือนมิถุนายน 2564 เทียบกับค่ามัธยฐาน 5 ปีย้อนหลัง

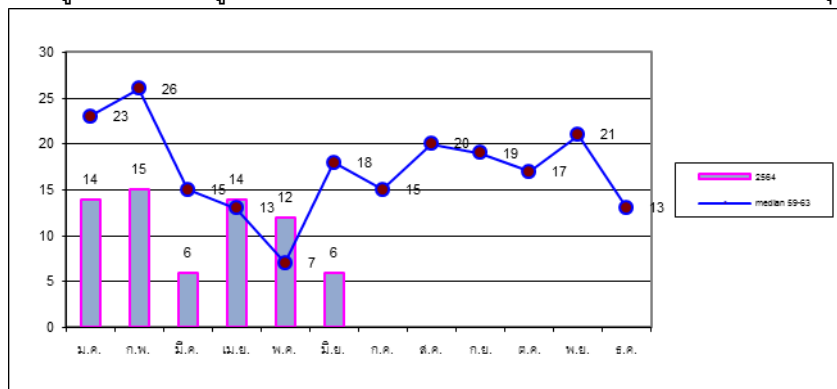


จากแผนภูมิที่ 1 พบว่าเดือนมิถุนายน 2564 ได้รับรายงานผู้ป่วยโรคอุจจาระร่วงจำนวน 86 ราย คิดเป็นอัตราป่วย 91.31 ต่อแสนประชากร จำนวนผู้ป่วยต่ำกว่าค่ามัธยฐานย้อนหลัง

ปี	ม.ค.	ก.พ.	มี.ค.	เม.ย.	พ.ค.	มิ.ย.	ก.ค.	ส.ค.	ก.ย.	ต.ค.	พ.ย.	ธ.ค.
2559	124	124	123	148	148	165	197	163	131	122	149	114
2560	123	98	121	120	133	182	124	118	103	103	131	118
2561	256	261	197	205	196	170	162	179	165	161	159	139
2562	184	126	109	158	113	158	146	131	116	130	113	93
2563	124	121	82	73	84	87	125	107	103	167	175	204
median 59-63	124	124	121	148	133	165	146	131	116	130	149	118
2564	114	111	109	102	104	86						

## โรคปอดบวม

แผนภูมิที่ 2 จำนวนผู้ป่วยโรคปอดบวมอำเภอดำเนินสะดวก จำแนกรายเดือนมิถุนายน 2564 เทียบกับค่ามัธยฐาน 5 ปีย้อนหลัง

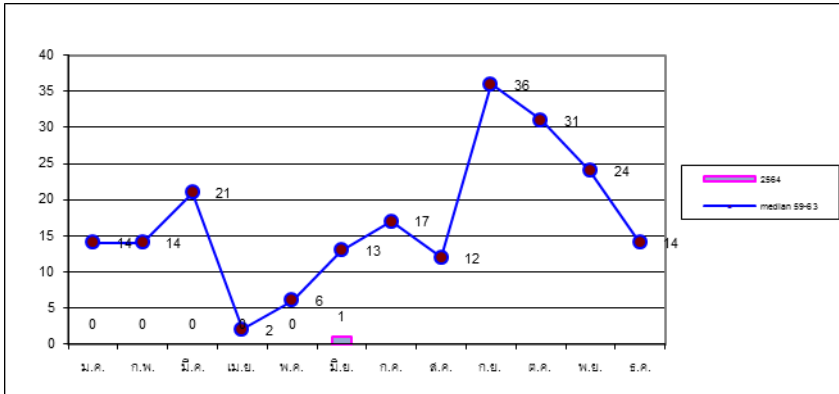


จากแผนภูมิที่ 2 พบว่าเดือนมิถุนายน 2564 ได้รับรายงานผู้ป่วยโรคปอดบวม จำนวน 6 ราย คิดเป็นอัตราป่วย 6.37 ต่อแสนประชากร จำนวนผู้ป่วยต่ำกว่าค่ามัธยฐานย้อนหลัง

ปี	ม.ค.	ก.พ.	มี.ค.	เม.ย.	พ.ค.	มิ.ย.	ก.ค.	ส.ค.	ก.ย.	ต.ค.	พ.ย.	ธ.ค.
2559	6	2	2	3	0	3	2	7	4	1	23	27
2560	23	42	31	13	19	18	18	23	19	19	15	11
2561	21	12	13	13	7	18	54	33	31	14	16	11
2562	34	27	15	23	6	18	15	20	32	17	21	23
2563	28	26	15	13	7	18	15	20	19	17	21	13
median 59-63	23	26	15	13	7	18	15	20	19	17	21	13
2564	14	15	3	14	12	6						

## โรคไขหวัดใหญ่

แผนภูมิที่ 3 จำนวนผู้ป่วยโรคไขหวัดใหญ่อำเภอตำเนินสะดวก จำแนกรายเดือนมิถุนายน 2564 เทียบกับค่ามัธยฐาน 5 ปีย้อนหลัง

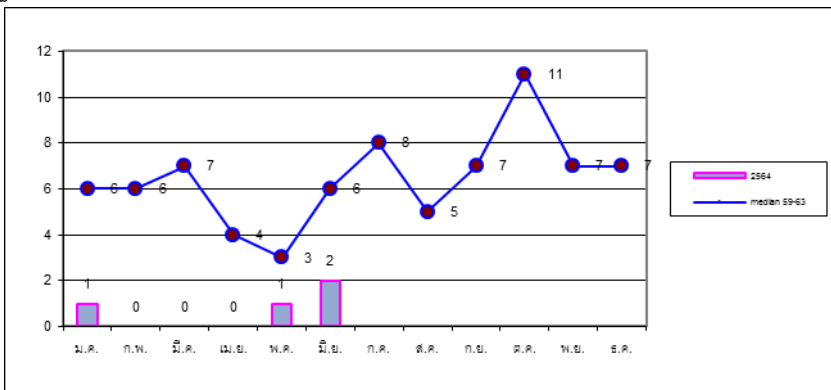


จากแผนภูมิที่ 3 พบว่า เดือน มิถุนายน 2564 2564 ได้รับรายงาน ผู้ป่วยโรคไขหวัดใหญ่ จำนวน 1 ราย คิดเป็นอัตราป่วย 1.06 ต่อแสนประชากร จำนวนผู้ป่วยต่ำกว่าค่ามัธยฐานย้อนหลัง

ปี	ม.ค.	ก.พ.	มี.ค.	เม.ย.	พ.ค.	มิ.ย.	ก.ค.	ส.ค.	ก.ย.	ต.ค.	พ.ย.	ธ.ค.
2559	6	14	22	8	6	12	4	5	11	37	60	14
2560	7	9	3	0	2	13	30	71	69	32	24	20
2561	14	8	4	2	9	30	17	12	36	22	18	15
2562	18	61	177	102	36	50	52	40	79	31	40	7
2563	59	58	21	0	0	0	0	1	3	0	4	4
median 59-63	14	14	21	2	6	13	17	12	36	31	24	14
2564	0	0	0	0	0	1						

## โรคไขเลือดออก(DHF+DF+DSS)

แผนภูมิที่ 4 จำนวนผู้ป่วยโรคไขเลือดออก(DHF+DF+DSS) อำเภอตำเนินสะดวก จำแนกรายเดือนมิถุนายน 2564 เทียบกับค่ามัธยฐาน 5 ปีย้อนหลัง



จากแผนภูมิที่ 4 พบว่า พบว่า เดือนมิถุนายน 2564 ได้รับรายงาน ผู้ป่วยโรคไขเลือดออกจำนวน 2 ราย คิดเป็นอัตราป่วย 2.12 ต่อแสน ประชากรจำนวนผู้ป่วยต่ำกว่าค่ามัธยฐานย้อนหลัง

ปี	ม.ค.	ก.พ.	มี.ค.	เม.ย.	พ.ค.	มิ.ย.	ก.ค.	ส.ค.	ก.ย.	ต.ค.	พ.ย.	ธ.ค.
2559	19	9	7	4	1	1	1	0	0	0	0	0
2560	2	0	0	0	0	1	8	9	9	5	7	10
2561	5	6	22	8	10	11	22	16	19	15	19	9
2562	10	14	13	5	3	7	9	5	7	11	9	7
2563	6	3	0	0	3	6	4	2	3	12	6	4
median 59-63	6	6	7	4	3	6	8	5	7	11	7	7
2564	1	0	0	0	1	2						

นางสาวจุไรรัตน์ พรหมพากล นวก.สาธารณสุขปฏิบัติการ งานป้องกันควบคุมโรคและระบาดวิทยา รพ.ตำเนินสะดวก ผู้จัดทำ