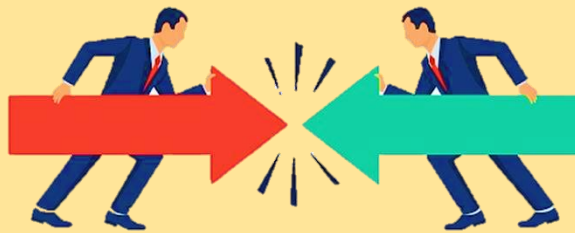




รายงานการวิเคราะห์ความเสี่ยงเกี่ยวกับผลประโยชน์ทับซ้อน
ประจำปีงบประมาณ พ.ศ. ๒๕๖๕
สำนักงานสาธารณสุขอำเภอดำเนินสะดวก จังหวัดราชบุรี



รายงานนี้ เป็นส่วนหนึ่งของแนวทางการตอบแบบสำรวจหลักฐานเชิงประจักษ์
ในการประเมินคุณธรรมและความโปร่งใสในการดำเนินงานของหน่วยงานภาครัฐ
(MOPH Open Data Integrity and Transparency Assessment : MOIT)

คำนำ

เนื่องจากปัญหาการทุจริตคอร์รัปชันที่เกิดขึ้นในระบบราชการยุคปัจจุบัน ส่วนหนึ่งเกิดจากผลประโยชน์ที่ขัดกันระหว่างผลประโยชน์ส่วนตัวกับผลประโยชน์ส่วนรวม ในการดำรงตำแหน่งของเจ้าหน้าที่ของรัฐหรือ ที่เรียกกันว่า “ผลประโยชน์ทับซ้อน” จึงถือได้ว่าปัญหาการมีผลประโยชน์ทับซ้อนเป็นการทุจริตคอร์รัปชันประเภทหนึ่ง เพราะเป็นการแสวงหาผลประโยชน์ส่วนบุคคลโดยการละเมิดต่อกฎหมาย หรือจริยธรรม ด้วยการใช้อำนาจในตำแหน่งหน้าที่ไปแทรกแซงการใช้ดุลพินิจในการตัดสินใจของเจ้าหน้าที่รัฐ จนทำให้เกิดการละทิ้งคุณธรรม จริยธรรมในการปฏิบัติหน้าที่สาธารณะ ขาดความเป็นอิสระ ความเป็นกลาง และความเป็นธรรมจนส่งผลกระทบต่อประโยชน์สาธารณะของส่วนรวม และทำให้ประโยชน์หลักขององค์กรหน่วยงาน สถาบันและสังคมต้องสูญหายไป ไม่ว่าจะเป็นผลประโยชน์ทางการเงินและทรัพยากรต่างๆ คุณภาพการให้บริการ ความเป็นธรรม ในสังคมรวมถึงคุณค่าอื่นๆด้วย

ดังนั้น เพื่อช่วยป้องกันมิให้เกิดปัญหาการมีผลประโยชน์ทับซ้อนขึ้น ศูนย์ปฏิบัติการต่อต้านการทุจริตในฐานะหน่วยงานซึ่งปฏิบัติงานด้านเสริมสร้างจริยธรรมในองค์กรและเป็นหน่วยงานหลัก ที่ได้รับมอบหมายในการประสานงานจัดทำประมวลจริยธรรมของสำนักงานสาธารณสุขอำเภอดำเนินสะดวก รวมทั้งมีบทบาทสำคัญในการติดตาม ควบคุมและดูแลให้ข้าราชการ และเจ้าหน้าที่ในสังกัดทุกระดับ ปฏิบัติตามมาตรฐานจริยธรรมที่ได้กำหนดไว้ในประมวลจริยธรรม จึงได้จัดทำคู่มือการปฏิบัติงาน “เรื่องผลประโยชน์ทับซ้อน” ฉบับนี้ขึ้น โดยมีสาระสำคัญเกี่ยวข้องกับผลประโยชน์ทับซ้อนทั้งในส่วนของความหมาย รูปแบบ แนวทางการป้องกันผลประโยชน์ทับซ้อน กลไกการบังคับใช้และบทลงโทษ เพื่อเผยแพร่ความรู้เกี่ยวกับการปฏิบัติงานให้กับเจ้าหน้าที่และผู้ปฏิบัติงานได้รับทราบและนำมายึดถือเป็นแนวทางในการปฏิบัติงานได้อย่างถูกต้อง พร้อมทั้งหลีกเลี่ยงมิให้เกิดการฝ่าฝืนมาตรฐานจริยธรรมที่กำหนดไว้ เสริมสร้างจริยธรรมในหน่วยงานสำนักงานสาธารณสุขอำเภอดำเนินสะดวกและเผยแพร่ภาพลักษณ์ที่ดีขององค์กร ให้เป็นที่ยอมรับของสังคมและประชาชนผู้รับบริการ ต่อไป

สำนักงานสาธารณสุขอำเภอดำเนินสะดวก

สารบัญ

เรื่อง	หน้า
คำนำ	ก
สารบัญ	ข
การวิเคราะห์ความเสี่ยงด้านผลประโยชน์ทับซ้อน	๑
ปัญหาอุปสรรคสำคัญ	๔
แนวทางการป้องกันการเกิดผลประโยชน์ทับซ้อน	๔
แบบรายงานการประเมินความเสี่ยงเกี่ยวกับผลประโยชน์ทับซ้อน	๖



รายงานการวิเคราะห์ความเสี่ยงเกี่ยวกับผลประโยชน์ทับซ้อน
สำนักงานสาธารณสุขอำเภอดำเนินสะดวก จังหวัดราชบุรี ประจำปีงบประมาณ พ.ศ. ๒๕๖๕

จากการที่สำนักงานสาธารณสุขอำเภอดำเนินสะดวก ได้ให้ความสำคัญและผลักดันนโยบายป้องกันและปราบปรามการทุจริต เพื่อสร้างระบบการบริหารและบริการให้สอดคล้องกับหลักธรรมาภิบาล รวมทั้งมติคณะรัฐมนตรี เมื่อวันที่ ๕ มกราคม ๒๕๕๙ ได้มีมติให้หน่วยงานภาครัฐทุกหน่วยงานเข้าร่วมการประเมินคุณธรรมและความโปร่งใสในการดำเนินงานของหน่วยงานภาครัฐ (Integrity & Transparency Assessment : ITA) เพื่อให้การดำเนินงานด้านการประเมินคุณธรรมและความโปร่งใส เป็นไปอย่างจริงจังต่อเนื่อง สอดคล้องกับนโยบายนายกรัฐมนตรีและกระทรวงสาธารณสุข ที่มุ่งเน้นให้ทุกหน่วยในสังกัดดำเนินการเกี่ยวกับเรื่องนี้ทุกหน่วยงาน โดยให้หน่วยงานภายใต้สังกัดสำนักงานปลัดกระทรวงสาธารณสุขจัดส่งข้อมูลตามแบบสำรวจใช้หลักฐานเชิงประจักษ์ (Evidencebased Integrity & Transparency Assessment) ซึ่งสำนักงานสาธารณสุขอำเภอดำเนินสะดวก ได้ดำเนินการกิจกรรมวิเคราะห์ความเสี่ยงเกี่ยวกับผลประโยชน์ทับซ้อนในหน่วยงาน ร่วมกับโรงพยาบาลส่งเสริมสุขภาพตำบลทุกแห่ง ในวันที่ ๒๘ มีนาคม ๒๕๖๕ ณ ห้องประชุม สำนักงานสาธารณสุขอำเภอดำเนินสะดวก โดยมีรายละเอียด ดังนี้

การวิเคราะห์ความเสี่ยงด้านผลประโยชน์ทับซ้อน (Risk Assessment for Conflict of Interest)

การวิเคราะห์ความเสี่ยงด้านผลประโยชน์ทับซ้อน เป็นการวิเคราะห์ระดับโอกาสที่จะเกิดผลกระทบของความเสียหายต่างๆ เพื่อประเมินโอกาส และผลกระทบของความเสียหาย โดยดำเนินการวิเคราะห์และจัดลำดับความเสี่ยง ซึ่งกำหนดเกณฑ์การประเมินมาตรฐานที่จะใช้ในการประเมินความเสี่ยงด้านผลประโยชน์ทับซ้อน ได้แก่ ระดับโอกาสที่จะเกิดความเสียหาย (Likelihood) และความรุนแรงของผลกระทบ (Impact) ทั้งนี้ ได้กำหนดเกณฑ์ในเชิงคุณภาพเนื่องจากเป็นข้อมูลเชิงพรรณนาที่ไม่สามารถระบุตัวเลขหรือจำนวนเงินที่ชัดเจนได้ โดยมีเกณฑ์ ดังนี้

เกณฑ์ระดับโอกาสที่จะเกิดความเสียหาย (Likelihood)

ระดับ	โอกาสที่จะเกิด	คำอธิบาย
๕	สูงมาก	มีโอกาสเกิดขึ้นประจำ
๔	สูง	มีโอกาสเกิดขึ้นบ่อยครั้ง
๓	ปานกลาง	มีโอกาสเกิดขึ้นบางครั้ง
๒	น้อย	มีโอกาสเกิดขึ้นน้อยครั้ง
๑	น้อยมาก	มีโอกาสเกิดขึ้นยาก

เกณฑ์ระดับความรุนแรงของผลกระทบ (Impact) ที่ส่งผลกระทบต่อการทำงาน (บุคลากร)





ระดับ	โอกาสที่จะเกิด	คำอธิบาย
๕	สูงมาก	ถูกลงโทษทางวินัยร้ายแรง
๔	สูง	ถูกลงโทษทางวินัยอย่างไม่ร้ายแรง
๓	ปานกลาง	สร้างบรรยากาศการทำงานที่ไม่เหมาะสม
๒	น้อย	สร้างความไม่สะดวกต่อการปฏิบัติงานบ่อยครั้ง
๑	น้อยมาก	สร้างความไม่สะดวกต่อการปฏิบัติงานนานๆครั้ง

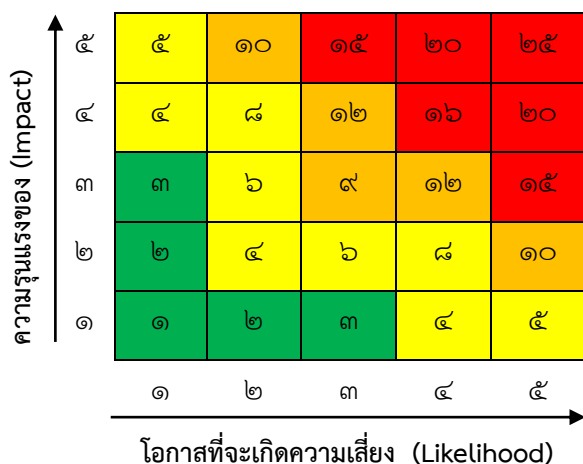
ระดับของความเสี่ยง (Degree of Risk)

ระดับของความเสี่ยง (Degree of Risk) แสดงถึงระดับความสำคัญในการบริหารความเสี่ยง โดยพิจารณาจากผลคูณของระดับโอกาส (Likelihood) กับระดับความรุนแรงของผลกระทบ (Impact) ของความเสี่ยงแต่ละสาเหตุ (โอกาส x ผลกระทบ) กำหนดไว้ ๔ ระดับ ดังนี้

ลำดับ	ระดับความเสี่ยง	ช่วงคะแนน
๑	ความเสี่ยงสูงมาก (Extreme Risk : E)	๑๕-๒๕ คะแนน
๒	ความเสี่ยงระดับสูง (High Risk : H)	๙-๑๔ คะแนน
๓	ความเสี่ยงระดับปานกลาง (Moderate Risk : M)	๔-๘ คะแนน
๔	ความเสี่ยงระดับ (Low Risk : L)	๑-๓ คะแนน

โดยในการวิเคราะห์ความเสี่ยง จะต้องมีการกำหนดแผนภูมิความเสี่ยง (Risk Profile) ที่ได้จากการพิจารณาจัดระดับความสำคัญของความเสี่ยงจากโอกาสที่จะเกิดความเสี่ยง (Likelihood) กับระดับความรุนแรงของผลกระทบ (Impact) และกำหนดขอบเขตของระดับความเสี่ยงที่ยอมรับได้ (Risk Appetite Boundary) ซึ่งจัดแบ่งเป็น ๔ ระดับ รายละเอียดดังนี้

ระดับความเสี่ยง	ช่วงคะแนน	มาตรการ	การแสดงสัญลักษณ์
ต่ำ (Low)	๑-๓ คะแนน	ยอมรับความเสี่ยง	สีเขียว 
ปานกลาง (Medium)	๔-๘ คะแนน	ยอมรับความเสี่ยงแต่มีการกำหนดมาตรการควบคุมความเสี่ยง	สีเหลือง 
สูง (High)	๙-๑๔ คะแนน	มีมาตรการลดความเสี่ยง	สีส้ม 
สูงมาก (Extreme)	๑๕-๒๕ คะแนน	มีมาตรการลดความเสี่ยงและประเมินซ้ำหรือถ่ายโอนความเสี่ยง	สีแดง 



ซึ่งการวิเคราะห์ความเสี่ยงเกี่ยวกับการปฏิบัติงานที่อาจเกิดผลประโยชน์ทับซ้อนในปีงบประมาณ พ.ศ. ๒๕๖๓ ของเจ้าหน้าที่ในสังกัดสำนักงานสาธารณสุขอำเภอดำเนินสะดวก พบว่า มีความเสี่ยงหรือโอกาสที่จะเกิดการทุจริตหรือผลประโยชน์ทับซ้อนที่จำเป็นต้องดำเนินการจัดการความเสี่ยง ดังนี้

ตารางแสดงการประเมินความเสี่ยงด้านผลประโยชน์ทับซ้อน

ประเด็นความเสี่ยง	ปัจจัยเสี่ยง	ผลการประเมินความเสี่ยง		
		โอกาส	ผลกระทบ	ระดับความเสี่ยง
๑. การจัดซื้อจัดจ้างและบริหารพัสดุ	การจัดหาพัสดุไม่เป็นไปตามกฎหมายหรือระเบียบที่เกี่ยวข้อง โดยเฉพาะพระราชบัญญัติการจัดซื้อจัดจ้างและการบริหารพัสดุภาครัฐ พ.ศ. ๒๕๖๐ หรือมีการแบ่งซื้อแบ่งจ้าง และแสวงหาผลประโยชน์ส่วนตัวในตำแหน่งหน้าที่	๔	๕	๒๐
๒. การจัดทำโครงการฝึกอบรมและศึกษาดูงาน	การจัดทำโครงการฝึกอบรม ศึกษาดูงาน ประชุมและสัมมนา เป็นเท็จและไม่เป็นไปตามระเบียบและข้อกำหนดที่เกี่ยวข้อง โดยเฉพาะรูปแบบการเขียนโครงการและราคากลางของการจัดซื้อจัดจ้างสำหรับการดำเนินโครงการ ที่สำนักงานสาธารณสุขจังหวัดราชบุรีกำหนด	๓	๕	๑๕
๓. การเบิกจ่ายค่าตอบแทน	เบิกจ่ายค่าตอบแทนการปฏิบัติงานนอกเวลาราชการและในวันหยุดราชการ ค่าตอบแทนเจ้าหน้าที่ที่ปฏิบัติงานให้กับหน่วยบริการในสังกัดกระทรวงสาธารณสุข และเงินเพิ่มสำหรับตำแหน่งที่มีเหตุพิเศษของผู้ปฏิบัติงานด้านสาธารณสุข (พ.ต.ส.) เป็นเท็จ ไม่ถูกต้อง และไม่เป็นไปตามระเบียบที่เกี่ยวข้อง	๓	๔	๑๒
๔. การใช้รถราชการ	ใช้รถยนต์ราชการไม่ถูกต้องหรือละเลยการปฏิบัติตามระเบียบสำนักนายกรัฐมนตรีว่าด้วยรถราชการ พ.ศ. ๒๕๒๓ รวมถึงใช้และตรวจสอบดูแลรถส่วนกลาง ไม่เป็นไปตามระเบียบสำนักงานปลัดกระทรวงสาธารณสุขว่าด้วยหลักเกณฑ์การใช้ การเก็บรักษา การซ่อมบำรุง รถส่วนกลางและรถรับรอง พ.ศ. ๒๕๒๖	๒	๔	๘

จากประเมินความเสี่ยงด้านผลประโยชน์ทับซ้อน ด้วยการวัดระดับของความเสี่ยง (Degree of Risk) จากผลคูณของระดับโอกาส (Likelihood) กับระดับความรุนแรงของผลกระทบ (Impact) ของความเสี่ยงทั้ง ๔ สาเหตุข้างต้น (โอกาส x ผลกระทบ) สามารถจัดลำดับความสำคัญของความเสี่ยงด้านผลประโยชน์ทับซ้อน ดังนี้

ลำดับความเสี่ยง	ประเด็นความเสี่ยง	คะแนนระดับของความเสี่ยง
๑	การจัดซื้อจัดจ้างและบริหารพัสดุ	๒๐ คะแนน (สูงมาก)
๒	การจัดทำโครงการฝึกอบรมและศึกษาดูงาน	๑๕ คะแนน (สูงมาก)
๓	การเบิกค่าตอบแทน	๑๒ คะแนน (สูง)
๔	การใช้รถราชการ	๘ คะแนน (ปานกลาง)

จากการจัดลำดับความสำคัญข้างต้น พบว่า ปัจจัยเสี่ยงด้านการจัดซื้อจัดจ้างและบริหารพัสดุ เป็นปัจจัยที่มีระดับความเสี่ยงสูงที่สุด ซึ่งเจ้าหน้าที่ผู้เกี่ยวข้องจะดำเนินการวางแผนการแก้ไขปรับปรุงขั้นตอนการปฏิบัติงาน ต่อไป

ปัญหาอุปสรรคสำคัญ

พบว่า เจ้าหน้าที่ในหน่วยงานมีความเสี่ยงในการปฏิบัติหน้าที่ที่อาจเกิดผลประโยชน์ทับซ้อน เนื่องจากเจ้าหน้าที่ ยังขาดความรู้ความเข้าใจในเรื่องการป้องกันผลประโยชน์ทับซ้อนในการปฏิบัติหน้าที่ โดยเห็นควร ดำเนินการแก้ไข ดังนี้

๑. ประชุมให้ความรู้แก่เจ้าหน้าที่ในเรื่องวินัย คุณธรรม จริยธรรม และการป้องกัน ผลประโยชน์ทับซ้อน เพื่อให้ความรู้แก่เจ้าหน้าที่ในหน่วยงานและป้องกันความเสี่ยงในการปฏิบัติหน้าที่ที่อาจเกิดผลประโยชน์ทับซ้อน

๒. จัดทำคู่มือบริหารจัดการเพื่อป้องกันผลประโยชน์ทับซ้อน เพื่อเผยแพร่ให้เจ้าหน้าที่ในหน่วยงานใช้เป็นแนวทางป้องกันความเสี่ยงในการปฏิบัติหน้าที่ที่อาจเกิดผลประโยชน์ทับซ้อน

แนวทางการป้องกันการเกิดผลประโยชน์ทับซ้อน

๑. ปรับปรุงนโยบาย/มาตรการ ให้มีความรัดกุมและชัดเจนยิ่งขึ้น เพื่อลดโอกาสที่เจ้าหน้าที่จะใช้อำนาจหน้าที่เพื่อผลประโยชน์ส่วนตน

๒. มีการสังเกตและประเมินพฤติกรรมความเสี่ยงต่อการเกิดผลประโยชน์ทับซ้อนอย่างมีระบบ และมีการดำเนินงานอย่างต่อเนื่อง เป็นรูปธรรม

๓. มีระบบตรวจสอบพฤติกรรมของเจ้าหน้าที่ในระดับหัวหน้าหน่วยบริการ เนื่องจากมีแนวโน้มที่จะเกิดผลประโยชน์ทับซ้อนสูงที่สุด

๔. มีระบบพิจารณาคัดเลือกผู้ทำหน้าที่ดูแลเรื่องการเงินทุกระดับเป็นพิเศษ และควรให้ตรวจสอบพฤติกรรมเสี่ยงต่างๆ ผ่านการตรวจสอบและควบคุมภายในอย่างสม่ำเสมอ อย่างน้อย ปีละ ๒ ครั้ง

๕. ควรมีการใช้ผลการมีการศึกษาวิจัย เกี่ยวกับเรื่องผลประโยชน์ทับซ้อน มาใช้ในการดำเนินงานป้องกันและปราบปรามการทุจริตของหน่วยงาน

๖. สนับสนุนให้ทำการสำรวจทัศนคติของประชาชนและผู้มารับบริการ เพื่อประเมินผลการปฏิบัติงานและการให้บริการของหน่วยงานในสังกัด รวมทั้งปัญหาการทุจริตและประพฤตินิชอบ

๗. ควรมีการสร้างโอกาส และกิจกรรมให้เจ้าหน้าที่ มีการแลกเปลี่ยนเรียนรู้ ด้านการพัฒนา
คุณธรรมจริยธรรมร่วมกัน อย่างน้อย ปีละ ๑ ครั้ง ขึ้นไป

๘. มีการเชิดชูเกียรติ แก่บุคลากรดีเด่นด้านต่างๆ อย่างสม่ำเสมอ เพื่อสร้างขวัญกำลังใจและสร้าง
แบบอย่างที่ดีต่อเจ้าหน้าที่ทุกระดับ



(นายสุภกร ลิขิตกัญญ์)

นักวิชาการสาธารณสุขปฏิบัติการ
ผู้จัดทำรายงาน

ทราบ



(นายสิทธิชน จันทร์แพ่ง)

นักวิชาการสาธารณสุขชำนาญการ รักษาการในตำแหน่ง
สาธารณสุขอำเภอดำเนินสะดวก

แบบรายงานการประเมินความเสี่ยงเกี่ยวกับผลประโยชน์ทับซ้อน
ประจำปีงบประมาณ พ.ศ. ๒๕๖๕
สำนักงานสาธารณสุขอำเภอดำเนินสะดวก จังหวัดราชบุรี

จากประเมินความเสี่ยงด้านผลประโยชน์ทับซ้อน ด้วยการวัดระดับของความเสี่ยง (Degree of Risk) จากผลคูณของระดับโอกาส (Likelihood) กับระดับความรุนแรงของผลกระทบ (Impact) : (โอกาส x ผลกระทบ) ของความเสี่ยงทั้ง ๔ คือ การใช้รถราชการ, การเบิกค่าตอบแทน, การจัดหาพัสดุและการจัดทำโครงการฝึกอบรมหรือศึกษาดูงาน ตามรายงานบทวิเคราะห์ความเสี่ยงเกี่ยวกับการปฏิบัติงานที่อาจเกิดผลประโยชน์ทับซ้อน นั้น

สำนักงานสาธารณสุขอำเภอดำเนินสะดวก จึงจัดทำแบบรายงานการประเมินความเสี่ยงเกี่ยวกับผลประโยชน์ทับซ้อน ประจำปีงบประมาณ พ.ศ. ๒๕๖๕ เพื่อกำหนดมาตรการหรือแนวทางในการป้องกันปัญหาและความเสี่ยงที่อาจเกิดขึ้น โดยมีรายละเอียด ดังนี้

การบริหารความเสี่ยงเกี่ยวกับ ผลประโยชน์ทับซ้อน	มาตรการ/กิจกรรม/แนวทาง
<p>เหตุการณ์ความเสี่ยงเกี่ยวกับผลประโยชน์ทับซ้อน</p> <p>๑. การใช้รถราชการ</p> <p>วัตถุประสงค์</p> <p>เพื่อให้การใช้รถยนต์ราชการถูกต้องตามระเบียบสำนักนายกรัฐมนตรีว่าด้วยรถราชการ พ.ศ. ๒๕๒๓ และระเบียบสำนักงานปลัดกระทรวงสาธารณสุขว่าด้วยหลักเกณฑ์การใช้ การเก็บรักษา การซ่อมบำรุงรถส่วนกลางและรถรับรอง พ.ศ. ๒๕๒๖</p>	<ul style="list-style-type: none"> - กำหนดมาตรการในการใช้รถราชการ และประกาศให้เจ้าหน้าที่ทุกคนถือปฏิบัติ - มีการควบคุมกำกับดูแลตรวจสอบการขออนุญาตใช้รถราชการการเบิกจ่ายค่าน้ำมันเชื้อเพลิงประจำเดือน/ค่าซ่อมบำรุงดูแลรักษา โดยมีการบวนการตรวจสอบและดำเนินการต่าง ๆ ให้เป็นไปตามระเบียบโดยเคร่งครัด
<p>เหตุการณ์ความเสี่ยงเกี่ยวกับผลประโยชน์ทับซ้อน</p> <p>๒. การเบิกค่าตอบแทนการปฏิบัติงานนอกเวลาราชการและในวันหยุดราชการ ค่าตอบแทนเจ้าหน้าที่ที่ปฏิบัติงานให้กับหน่วยบริการในสังกัดกระทรวงสาธารณสุข ค่าตอบแทนโดยไม่ทำเวชปฏิบัติส่วนตัวและหรือปฏิบัติงานในโรงพยาบาลเอกชน ค่าเบี้ยเลี้ยงเหมาจ่ายและเงินเพิ่มสำหรับตำแหน่งที่มีเหตุพิเศษของผู้ปฏิบัติงานด้านการสาธารณสุข (พ.ต.ส.)</p> <p>วัตถุประสงค์</p> <p>เพื่อป้องกันไม่ให้เกิดการเบิกจ่ายค่าตอบแทนต่างๆ เป็นเท็จและไม่เป็นไปตามระเบียบที่เกี่ยวข้อง</p>	<ul style="list-style-type: none"> - กำหนดมาตรการในการเบิกค่าตอบแทนต่าง ๆ และประกาศให้ผู้ที่เกี่ยวข้องถือปฏิบัติ - จัดทำ flow chart การเบิกค่าตอบแทนต่าง ๆ เพื่อให้การปฏิบัติเป็นไปตามระเบียบที่เกี่ยวข้อง - มีการกำกับดูแลตรวจสอบและรับรองการปฏิบัติงานให้เป็นไปตามเงื่อนไขและงานการเงินตรวจสอบการเบิกค่าตอบแทนต่าง ๆ ให้เป็นไปตามระเบียบที่เกี่ยวข้อง
<p>เหตุการณ์ความเสี่ยงเกี่ยวกับผลประโยชน์ทับซ้อน</p> <p>๓. การจัดทำโครงการและการฝึกอบรมตามกฎหมาย</p> <p>วัตถุประสงค์</p>	<ul style="list-style-type: none"> - กำหนดมาตรการในการจัดทำโครงการ ฝึกอบรม/ศึกษาดูงาน/ประชุมและสัมมนาให้ผู้ที่เกี่ยวข้องถือปฏิบัติ

การบริหารความเสี่ยงเกี่ยวกับ ผลประโยชน์ทับซ้อน	มาตรการ/กิจกรรม/แนวทาง
เพื่อให้การจัดทำโครงการของหน่วยงาน รวมทั้งหน่วยงานในสังกัดเป็นไปตามระเบียบที่เกี่ยวข้อง รวมทั้งเป็นไปตามรูปแบบและราคากลางที่สำนักงานสาธารณสุขจังหวัดราชบุรีกำหนด	- แต่งตั้งผู้ตรวจสอบโครงการ และให้ดำเนินการตรวจสอบโครงการทุกโครงการให้เป็นไปตามระเบียบข้อบังคับที่กำหนด ทั้งด้านแผนการปฏิบัติงาน รูปแบบการเขียนโครงการ และการเงิน
<p>เหตุการณ์ความเสี่ยงเกี่ยวกับผลประโยชน์ทับซ้อน</p> <p>๔. การจัดซื้อจัดจ้างและบริหารหาพัสดุตามกฎหมายกำหนด</p> <p>วัตถุประสงค์</p> <p>เพื่อให้การจัดหาพัสดุของหน่วยงานถูกต้องตามพระราชบัญญัติการจัดซื้อจัดจ้างและการบริหารพัสดุภาครัฐ พ.ศ. ๒๕๖๐</p>	<ul style="list-style-type: none"> - กำหนดมาตรการในการจัดหาพัสดุ/จัดทำแผนการจัดซื้อจัดจ้าง และประกาศให้ผู้เกี่ยวข้องถือปฏิบัติ - จัดทำคู่มือการปฏิบัติงานด้านการพัสดุเพื่อให้เจ้าหน้าที่ปฏิบัติงานได้ถูกต้องตามระเบียบที่เกี่ยวข้อง - ดำเนินการสรุปการจัดซื้อจัดจ้าง (แบบ สขร.๑) และประกาศให้ประชาชนรับทราบทุกเดือน - จัดตั้งคณะกรรมการตรวจสอบผลประโยชน์ทับซ้อน ในกรณีการจัดซื้อจัดจ้างมีมูลค่าสูงหรือได้รับความสนใจจากประชาชน และใช้แบบแสดงความบริสุทธิ์ใจทุกครั้งที่มีการจัดซื้อจัดจ้าง



(นายสุกกร ลิขิตกัญญา)
นักวิชาการสาธารณสุขปฏิบัติการ
ผู้จัดทำรายงาน

ทราบ



(นายสิทธิชน จันทรแพง)
รักษาราชการในตำแหน่ง สาธารณสุขอำเภอดำเนินสะดวก
หัวหน้าส่วนราชการ



สำนักงานสาธารณสุขอำเภอดำเนินสะดวก

☎ โทร ๐๓๒ ๒๔๘ ๐๙๑ - ๒ 📧 E-mail ss00๐๓๒๒@hotmail.com