

**สรุปสถานการณ์โรคในข่ายงานเฝ้าระวังทางระบาดวิทยา
อำเภอดำเนินสะดวก เดือน เมษายน 2564***

* ข้อมูลวันที่ 1-27 เมษายน 2564

ตารางที่ 1 อันดับโรคในข่ายเฝ้าระวังที่ได้รับการรายงาน จำแนกรายตำบล เดือนเมษายน 2564

โรค	ตำบล													รวม	อัตราป่วย/ แสน ประชากร
	ดำเนินสะดวก	ประจักษ์ศิลปาคม	ศรีสุราษฎร์	ตาคลง	ดอนกรวย	ดอนคลัง	บ้านแก่ง	บ้านไร่	แพงพวย	สีหิ้น	ท่าคันโท	ขุนพิทักษ์	ดอนไผ่		
อุจจาระร่วง	6	8	11	3	22	2	2	9	7	4	1	4	8	87	92.38
ปอดบวม	1	1	0	1	2	0	1	1	0	0	0	0	1	8	8.49
อาหารเป็นพิษ	1	0	0	0	0	0	1	0	1	0	1	1	1	6	6.37
โรคติดต่อทางเพศสัมพันธ์	0	1	0	0	1	0	1	0	1	0	0	1	1	6	6.37
มือเท้าปาก	0	0	0	0	1	0	0	0	0	0	1	0	0	2	2.12
ตาแดง	0	0	1	0	0	0	0	0	0	0	0	0	0	1	1.06
ไข้มองอักเสบ	0	0	0	0	0	1	0	0	0	0	0	0	0	1	1.06
รวม	8	10	12	4	26	3	5	10	9	4	3	6	11	111	117.86

ประชากร 93,638 คน

จากตารางที่ 1 อันดับโรคในข่ายเฝ้าระวังที่ได้รับการรายงาน จำแนกรายตำบล เดือนเมษายน 2564 เมื่อจำแนกตามโรค พบว่า มีรายงานทั้งหมด 7 โรค โรคที่มีอัตราป่วยสูงสุด ได้แก่ โรคอุจจาระร่วง มีอัตราป่วยเท่ากับ 92.38 ต่อแสนประชากร รองลงมา ปอดบวม อัตราป่วย 8.49 ต่อแสนประชากร ส่วนโรคที่มีอัตราป่วยน้อยที่สุดคือ ตาแดงและไข้มองอักเสบ อัตราป่วย 1.06 ต่อแสนประชากร

เมื่อจำแนกรายตำบล พบว่า ตำบลดอนกรวย มีผู้ป่วยมากที่สุด จำนวน 26 ราย รองลงมา ตำบลศรีสุราษฎร์ จำนวน 12 ราย ตำบลที่มีผู้ป่วยน้อยที่สุดได้แก่ ตำบลดอนคลังและท่าคันโท จำนวน 3 ราย

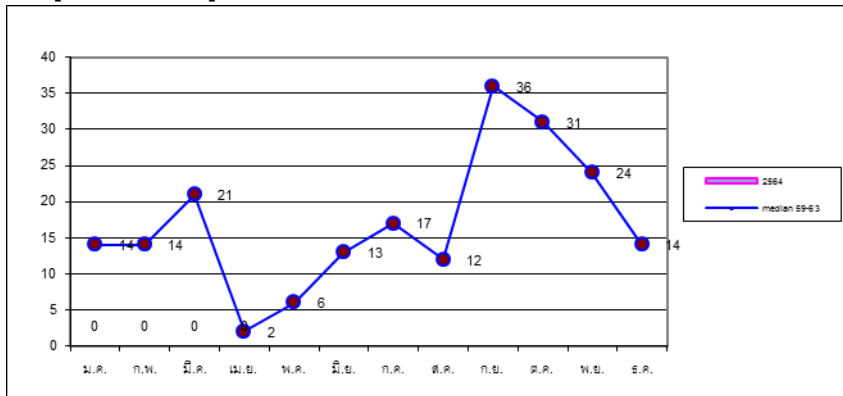
ตารางที่ 2 โรคในข่ายเฝ้าระวังที่ได้รับการรายงาน จำแนกตามกลุ่มอายุ เดือนเมษายน 2564

โรค	อายุ (ปี)									รวม
	0-5	6-9	10-14	15-24	25-34	35-44	45-54	55-64	65 ขึ้นไป	
อุจจาระร่วง	12	1	3	12	11	21	7	5	15	87
ปอดบวม	0	0	0	0	0	0	2	2	4	8
อาหารเป็นพิษ	2	0	1	0	0	0	1	0	2	6
โรคติดต่อทางเพศสัมพันธ์	0	0	0	1	3	1	1	0	0	6
มือเท้าปาก	2	0	0	0	0	0	0	0	0	2
ตาแดง	0	0	0	1	0	0	0	0	0	1
ไข้มองอักเสบ	0	0	0	1	0	0	0	0	0	1
รวม	16	1	4	15	14	22	11	7	21	111

จากตารางที่ 2 เมื่อจำแนกโรคในข่ายเฝ้าระวังที่ได้รับการรายงานตามกลุ่มอายุ พบว่า กลุ่มที่มีผู้ป่วยมากที่สุด ได้แก่ กลุ่มอายุ 35-44 จำนวน 22 ราย รองลงมา กลุ่มอายุ 65 ปีขึ้นไป จำนวน 21 ราย ส่วนกลุ่มที่มีผู้ป่วยน้อยที่สุดได้แก่ กลุ่มอายุ 6-9 ปี จำนวน 1 ราย

โรคไข้วัดใหญ่

แผนภูมิที่ 3 จำนวนผู้ป่วยโรคไข้วัดใหญ่อำเภอดำเนินสะดวก จำแนกรายเดือนเมษายน 2564 เทียบกับค่ามัธยฐาน 5 ปีย้อนหลัง

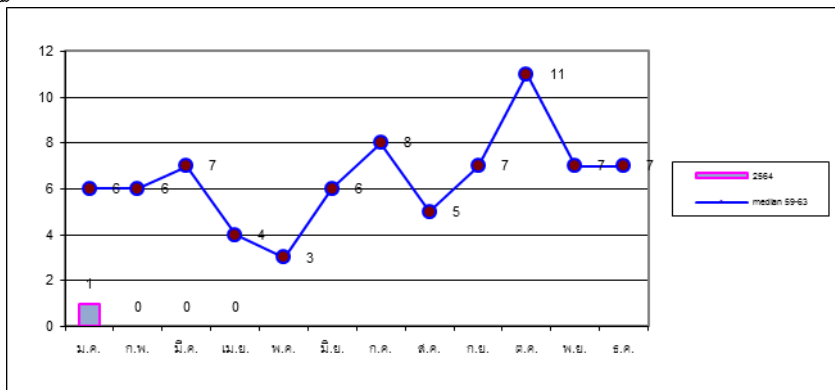


จากแผนภูมิที่ 3 พบว่า เดือนเมษายน 2564 ไม่พบผู้ป่วยโรคไข้วัดใหญ่

ปี	ม.ค.	ก.พ.	มี.ค.	เม.ย.	พ.ค.	มิ.ย.	ก.ค.	ส.ค.	ก.ย.	ต.ค.	พ.ย.	ธ.ค.
2559	6	14	22	8	6	12	4	5	11	37	60	14
2560	7	9	3	0	2	13	30	71	69	32	24	20
2561	14	8	4	2	9	30	17	12	36	22	18	15
2562	18	61	177	102	36	50	52	40	79	31	40	7
2563	59	58	21	0	0	0	0	1	3	0	4	4
median 59-63	14	14	21	2	6	13	17	12	36	31	24	14
2564	0	0	0	0	0	0	0	0	0	0	0	0

โรคไข้วัดออก(DHF+DF+DSS)

แผนภูมิที่ 4 จำนวนผู้ป่วยโรคไข้วัดออก(DHF+DF+DSS) อำเภอดำเนินสะดวก จำแนกรายเดือนเมษายน 2564 เทียบกับค่ามัธยฐาน 5 ปีย้อนหลัง



จากแผนภูมิที่ 4 พบว่า เดือนเมษายน 2564 ไม่พบผู้ป่วยโรคไข้วัดออก

ปี	ม.ค.	ก.พ.	มี.ค.	เม.ย.	พ.ค.	มิ.ย.	ก.ค.	ส.ค.	ก.ย.	ต.ค.	พ.ย.	ธ.ค.
2559	19	9	7	4	1	1	1	0	0	0	0	0
2560	2	0	0	0	0	1	8	9	9	5	7	10
2561	5	6	22	8	10	11	22	16	19	15	19	9
2562	10	14	13	5	3	7	9	5	7	11	9	7
2563	6	3	0	0	3	6	4	2	3	12	6	4
median 59-63	6	6	7	4	3	6	8	5	7	11	7	7
2564	1	0	0	0	0	0	0	0	0	0	0	0

นางสาวจุไรรัตน์ พรหมพากล นวก.สาธารณสุขปฏิบัติการ งานป้องกันควบคุมโรคและระบาดวิทยา รพ.ดำเนินสะดวก ผู้จัดทำ