

**สรุปสถานการณ์โรคในข่ายงานเฝ้าระวังทางระบาดวิทยา
อำเภอดำเนินสะดวก เดือน มกราคม 2564***

* ข้อมูลวันที่ 1-29 มกราคม 2564

ตารางที่ 1 อันดับโรคในข่ายเฝ้าระวังที่ได้รับการรายงานจำแนกรายตำบล เดือนมกราคม 2564

| โรค | ตำบล | | | | | | | | | | | | | รวม | อัตราป่วย/ แสนประชากร |
|-------------------------|-------------|-----------------|-------------|--------|---------|---------|--------|---------|---------|----------|---------|------------|--------|-----|--------------------------|
| | ดำเนินสะดวก | ประจักษ์ศิลปชัย | ศรีสุราษฎร์ | ตาหลวง | ดอนกรวย | ดอนคลัง | บัวงาม | บ้านไร่ | แพ่งพวย | สี่หมื่น | ท่าหนัด | ขุนพิทักษ์ | ดอนไผ่ | | |
| อุจจาระร่วง | 9 | 4 | 11 | 3 | 19 | 7 | 1 | 14 | 6 | 4 | 14 | 6 | 11 | 109 | 115.74 |
| อาหารเป็นพิษ | 0 | 0 | 0 | 0 | 3 | 1 | 0 | 2 | 0 | 0 | 0 | 0 | 0 | 6 | 6.37 |
| ปอดบวม | 1 | 1 | 1 | 0 | 0 | 0 | 0 | 0 | 0 | 0 | 2 | 0 | 1 | 6 | 6.37 |
| มือ เท้า ปาก | 0 | 0 | 0 | 0 | 0 | 0 | 0 | 0 | 2 | 0 | 0 | 0 | 0 | 2 | 2.12 |
| ตับอักเสบบ | 0 | 0 | 0 | 0 | 0 | 0 | 0 | 0 | 1 | 0 | 0 | 0 | 0 | 1 | 1.06 |
| โรคติดต่อทางเพศสัมพันธ์ | 0 | 0 | 0 | 0 | 1 | 0 | 0 | 0 | 0 | 0 | 0 | 0 | 0 | 1 | 1.06 |
| ไข้เลือดออก | 0 | 0 | 0 | 0 | 1 | 0 | 0 | 0 | 0 | 0 | 0 | 0 | 0 | 1 | 1.06 |
| สุกใส | 0 | 0 | 0 | 0 | 1 | 0 | 0 | 0 | 0 | 0 | 0 | 0 | 0 | 1 | 1.06 |
| สกรับไทฟัส | 0 | 0 | 0 | 0 | 1 | 0 | 0 | 0 | 0 | 0 | 0 | 0 | 0 | 1 | 1.06 |
| รวม | 10 | 5 | 12 | 3 | 26 | 8 | 1 | 16 | 9 | 4 | 16 | 6 | 12 | 128 | 135.91 |

ประชากร 93,638 คน

จากตารางที่ 1 อันดับโรคในข่ายเฝ้าระวังที่ได้รับการรายงาน จำแนกรายตำบล เดือนมกราคม 2564 เมื่อจำแนกตามโรคพบว่า มีรายงานทั้งหมด 9 โรค โรคที่มีอัตราป่วยสูงสุด ได้แก่ โรคอุจจาระร่วง มีอัตราป่วยเท่ากับ 115.74 ต่อแสนประชากร รองลงมา อาหารเป็นพิษ และปอดบวม อัตราป่วย 6.37 ต่อแสนประชากร ส่วนโรคที่มีอัตราป่วยน้อยที่สุดคือ ตับอักเสบบ โรคติดต่อทางเพศสัมพันธ์ ไข้เลือดออก สุกใส และสกรับไทฟัส อัตราป่วย 1.06 ต่อแสนประชากร

เมื่อจำแนกรายตำบล พบว่า ตำบลดอนกรวย มีผู้ป่วยมากที่สุด จำนวน 26 ราย รองลงมา ตำบลบ้านไร่ และตำบลท่าหนัด จำนวน 16 ราย ตำบลที่มีผู้ป่วยน้อยที่สุดได้แก่ ตำบลบัวงาม จำนวน 1 ราย

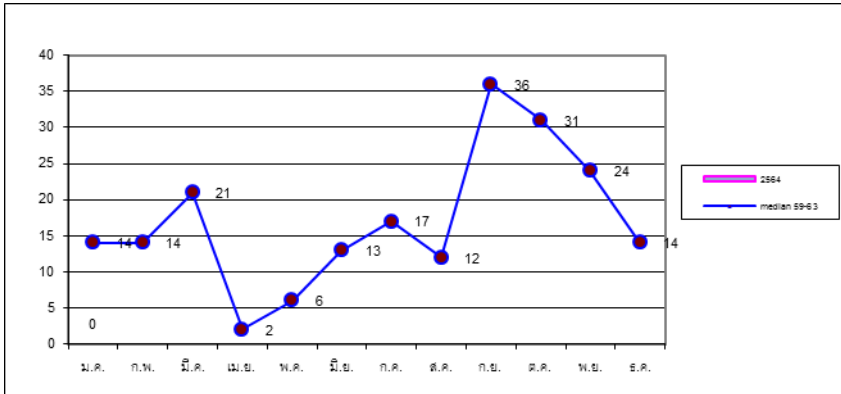
ตารางที่ 2 โรคในข่ายเฝ้าระวังที่ได้รับการรายงาน จำแนกตามกลุ่มอายุ เดือนมกราคม 2564

| โรค | อายุ (ปี) | | | | | | | | | รวม |
|-------------------------------|-----------|-----|-------|-------|-------|-------|-------|-------|-----------|-----|
| | 0-5 | 6-9 | 10-14 | 15-24 | 25-34 | 35-44 | 45-54 | 55-64 | 65 ขึ้นไป | |
| อุจจาระร่วง | 22 | 2 | 4 | 10 | 17 | 12 | 13 | 16 | 13 | 109 |
| อาหารเป็นพิษ | 1 | 1 | 1 | 2 | 1 | 0 | 0 | 0 | 0 | 6 |
| ปอดบวม | 0 | 0 | 0 | 0 | 0 | 0 | 1 | 1 | 4 | 6 |
| มือ เท้า ปาก | 2 | 0 | 0 | 0 | 0 | 0 | 0 | 0 | 0 | 2 |
| ตับอักเสบบ | 0 | 0 | 0 | 1 | 0 | 0 | 0 | 0 | 0 | 1 |
| โรคติดต่อทางเพศสัมพันธ์อื่น ๆ | 0 | 0 | 0 | 0 | 1 | 0 | 0 | 0 | 0 | 1 |
| ไข้เลือดออก | 0 | 0 | 1 | 0 | 0 | 0 | 0 | 0 | 0 | 1 |
| สุกใส | 0 | 1 | 0 | 0 | 0 | 0 | 0 | 0 | 0 | 1 |
| สกรับไทฟัส | 0 | 0 | 0 | 0 | 0 | 0 | 0 | 0 | 1 | 1 |
| รวม | 25 | 4 | 6 | 13 | 19 | 12 | 14 | 17 | 18 | 128 |

จากตารางที่ 2 เมื่อจำแนกโรคในข่ายเฝ้าระวังที่ได้รับการรายงานตามกลุ่มอายุ พบว่า กลุ่มที่มีผู้ป่วยมากที่สุด ได้แก่ กลุ่มอายุ 0-5 ปี จำนวน 25 ราย รองลงมา กลุ่มอายุ 25-34 ปี จำนวน 19 ราย ส่วนกลุ่มที่มีผู้ป่วยน้อยที่สุดได้แก่ กลุ่มอายุ 6-9 ปี จำนวน 4 ราย

โรคไข้วัดใหญ่

แผนภูมิที่ 3 จำนวนผู้ป่วยโรคไข้วัดใหญ่อำเภอดำเนินสะดวก จำแนกรายเดือนมกราคม 2564 เทียบกับค่ามัธยฐาน 5 ปีย้อนหลัง

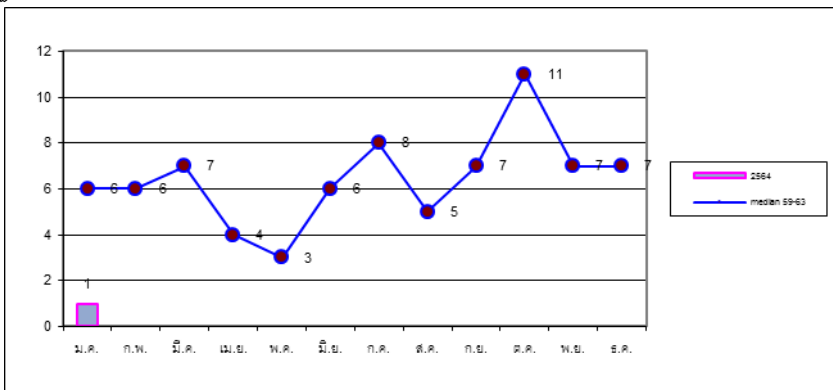


จากแผนภูมิที่ 3 พบว่า เดือนมกราคม 2564 ไม่พบผู้ป่วยโรคไข้วัดใหญ่

| ปี | ม.ค. | ก.พ. | มี.ค. | เม.ย. | พ.ค. | มิ.ย. | ก.ค. | ส.ค. | ก.ย. | ต.ค. | พ.ย. | ธ.ค. |
|--------------|------|------|-------|-------|------|-------|------|------|------|------|------|------|
| 2559 | 6 | 14 | 22 | 8 | 6 | 12 | 4 | 5 | 11 | 37 | 60 | 14 |
| 2560 | 7 | 9 | 3 | 0 | 2 | 13 | 30 | 71 | 69 | 32 | 24 | 20 |
| 2561 | 14 | 8 | 4 | 2 | 9 | 30 | 17 | 12 | 36 | 22 | 18 | 15 |
| 2562 | 18 | 61 | 177 | 102 | 36 | 50 | 52 | 40 | 79 | 31 | 40 | 7 |
| 2563 | 59 | 58 | 21 | 0 | 0 | 0 | 0 | 1 | 3 | 0 | 4 | 4 |
| median 59-63 | 14 | 14 | 21 | 2 | 6 | 13 | 17 | 12 | 36 | 31 | 24 | 14 |
| 2564 | 0 | | | | | | | | | | | |

โรคไข้วัดออก(DHF+DF+DSS)

แผนภูมิที่ 4 จำนวนผู้ป่วยโรคไข้วัดออก(DHF+DF+DSS) อำเภอดำเนินสะดวก จำแนกรายเดือนมกราคม 2564 เทียบกับค่ามัธยฐาน 5 ปีย้อนหลัง



จากแผนภูมิที่ 4 พบว่า เดือนมกราคม 2564 ได้รับรายงานผู้ป่วยโรคไข้วัดออก จำนวน 1 ราย คิดเป็นอัตราป่วย 1.06 ต่อแสนประชากร จำนวนผู้ป่วยต่ำกว่าค่ามัธยฐานย้อนหลัง

| ปี | ม.ค. | ก.พ. | มี.ค. | เม.ย. | พ.ค. | มิ.ย. | ก.ค. | ส.ค. | ก.ย. | ต.ค. | พ.ย. | ธ.ค. |
|--------------|------|------|-------|-------|------|-------|------|------|------|------|------|------|
| 2559 | 19 | 9 | 7 | 4 | 1 | 1 | 1 | 0 | 0 | 0 | 0 | 0 |
| 2560 | 2 | 0 | 0 | 0 | 0 | 1 | 8 | 9 | 9 | 5 | 7 | 10 |
| 2561 | 5 | 6 | 22 | 8 | 10 | 11 | 22 | 16 | 19 | 15 | 19 | 9 |
| 2562 | 10 | 14 | 13 | 5 | 3 | 7 | 9 | 5 | 7 | 11 | 9 | 7 |
| 2563 | 6 | 3 | 0 | 0 | 3 | 6 | 4 | 2 | 3 | 12 | 6 | 4 |
| median 59-63 | 6 | 6 | 7 | 4 | 3 | 6 | 8 | 5 | 7 | 11 | 7 | 7 |
| 2564 | 1 | | | | | | | | | | | |

นางสาวจุไรรัตน์ พรหมพากล นวก.สาธารณสุขปฏิบัติการ งานป้องกันควบคุมโรคและระบาดวิทยา รพ.ดำเนินสะดวก ผู้จัดทำ