

**สรุปสถานการณ์โรคในข่ายงานเฝ้าระวังทางระบาดวิทยา  
อำเภอดำเนินสะดวก เดือน ธันวาคม 2563\***

**ตารางที่ 1 อันดับโรคในข่ายเฝ้าระวังที่ได้รับการรายงาน จำแนกรายตำบล เดือนธันวาคม 2563**

โรค	ตำบล													รวม	อัตราป่วย/แสนประชากร
	ดำเนินสะดวก	ประสาธลสิทธิ์	ศรีสุราษฎร์	ตาหลวง	ดอนกรวย	ดอนคลัง	บัวงาม	บ้านไร่	แพงพวย	สี่หมื่น	ท่าแค	ขุนพิทักษ์	ดอนไผ่		
อุจจาระร่วง	24	4	18	5	41	3	7	29	21	6	20	13	13	204	216.61
ปอดบวม	0	0	1	0	3	0	1	2	1	0	0	2	3	13	13.80
มือ เท้า ปาก	1	0	2	0	0	0	1	1	0	3	1	4	0	13	13.80
อาหารเป็นพิษ	0	0	0	0	2	1	0	2	1	0	1	1	0	8	8.49
ไข้หวัดใหญ่	0	0	0	0	2	2	0	0	0	0	0	0	0	4	4.25
ไข้เลือดออก	0	0	0	0	0	0	0	0	2	0	1	0	1	4	4.25
ตาแดง	0	1	0	0	0	0	0	0	0	0	2	0	0	3	3.19
โรคติดต่อทางเพศสัมพันธ์	0	0	2	0	0	0	0	0	0	0	0	0	0	2	2.12
สுகไส	0	0	0	0	0	0	0	0	0	0	0	0	1	1	1.06
รวม	25	5	23	5	48	6	9	34	25	9	25	20	18	252	267.57

\* ข้อมูลวันที่ 1-29 ธันวาคม 2563

ประชากร 93,638 คน

จากตารางที่ 1 อันดับโรคในข่ายเฝ้าระวังที่ได้รับการรายงาน จำแนกรายตำบล เดือนธันวาคม 2563 เมื่อจำแนกตามโรคพบว่า มีรายงานทั้งหมด 9 โรค โรคที่มีอัตราป่วยสูงสุด ได้แก่ โรคอุจจาระร่วง มีอัตราป่วยเท่ากับ 216.61 ต่อแสนประชากร รองลงมา ปอดบวม อัตราป่วย 13.80 ต่อแสนประชากร ส่วนโรคที่มีอัตราป่วยน้อยที่สุดคือ สุกไส อัตราป่วย 1.06 ต่อแสนประชากร

เมื่อจำแนกรายตำบล พบว่า ตำบลดอนกรวย มีผู้ป่วยมากที่สุด จำนวน 48 ราย รองลงมา ตำบลบ้านไร่ จำนวน 34 ราย และตำบลที่มีผู้ป่วยน้อยที่สุดได้แก่ ตำบลประสาธลสิทธิ์ และตำบลตาหลวง จำนวน 5 ราย

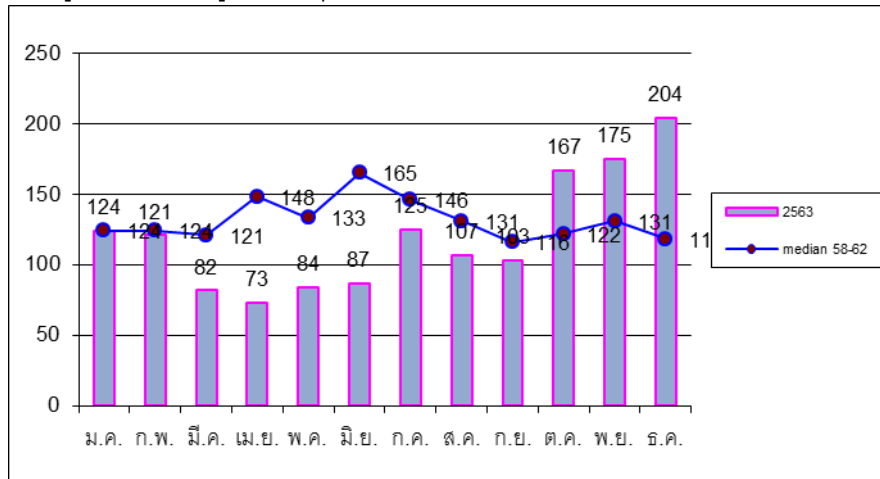
**ตารางที่ 2 โรคในข่ายเฝ้าระวังที่ได้รับการรายงาน จำแนกตามกลุ่มอายุ เดือนธันวาคม 2563**

โรค	อายุ (ปี)									รวม
	0-5	6-9	10-14	15-24	25-34	35-44	45-54	55-64	65 ขึ้นไป	
อุจจาระร่วง	33	9	8	31	30	20	19	30	24	204
ปอดบวม	0	1	1	0	0	0	0	0	0	2
มือ เท้า ปาก	11	2	0	0	0	0	0	0	0	13
อาหารเป็นพิษ	0	1	1	0	0	1	1	1	3	8
ไข้หวัดใหญ่	0	1	0	2	0	0	1	0	0	4
ไข้เลือดออก	0	0	0	3	1	0	0	0	0	4
ตาแดง	1	0	0	1	0	0	0	1	0	3
โรคติดต่อทางเพศสัมพันธ์	0	0	0	1	1	0	0	0	0	2
สูกไส	1	0	0	0	0	0	0	0	0	1
รวม	46	14	10	38	32	21	21	32	27	241

จากตารางที่ 2 เมื่อจำแนกโรคในข่ายเฝ้าระวังที่ได้รับการรายงานตามกลุ่มอายุพบว่า กลุ่มที่มีผู้ป่วยมากที่สุดได้แก่กลุ่มอายุ 0-5 ปีขึ้นไป จำนวน 46 ราย รองลงมา กลุ่มอายุ 15-24 ปี จำนวน 38 ราย ส่วนกลุ่มที่มีผู้ป่วยน้อยที่สุดได้แก่ กลุ่มอายุ 10-14 ปี จำนวน 10 ราย

## โรคอุจจาระร่วง

แผนภูมิที่ 1 จำนวนผู้ป่วยโรคอุจจาระร่วงอำเภอดำเนินสะดวก จำแนกรายเดือนธันวาคม 2563 เทียบกับค่ามัธยฐาน 5 ปีย้อนหลัง

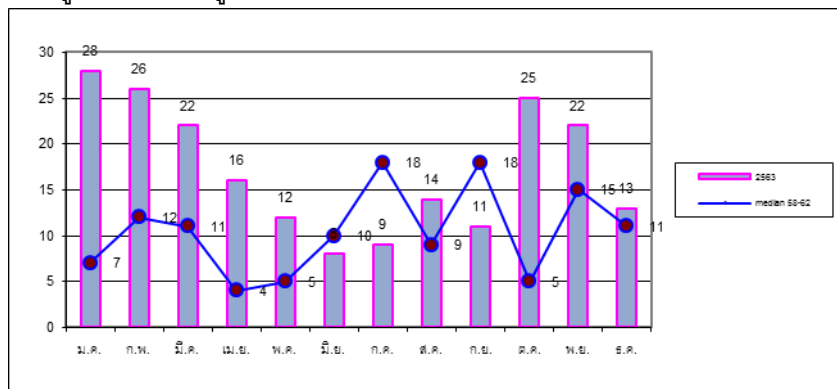


จากแผนภูมิที่ 1 พบว่าเดือนธันวาคม 2563 ได้รับรายงานผู้ป่วยโรคอุจจาระร่วงจำนวน 204 ราย คิดเป็นอัตราป่วย 216.61 ต่อแสนประชากร จำนวนผู้ป่วยสูงกว่าค่ามัธยฐานย้อนหลัง

ปี	ม.ค.	ก.พ.	มี.ค.	เม.ย.	พ.ค.	มิ.ย.	ก.ค.	ส.ค.	ก.ย.	ต.ค.	พ.ย.	ธ.ค.
2558	58	66	108	67	63	72	74	75	83	74	70	129
2559	124	124	123	148	148	165	197	163	131	122	149	114
2560	123	98	121	120	133	182	124	118	103	103	131	118
2561	256	261	197	205	196	170	162	179	165	161	159	139
2562	184	126	109	158	113	158	146	131	116	130	113	93
median 58-62	124	124	121	148	133	165	146	131	116	122	131	118
2563	124	121	82	73	84	87	125	107	103	167	175	204

## โรคปอดบวม

แผนภูมิที่ 2 จำนวนผู้ป่วยโรคปอดบวมอำเภอดำเนินสะดวก จำแนกรายเดือนธันวาคม 2563 เทียบกับค่ามัธยฐาน 5 ปีย้อนหลัง

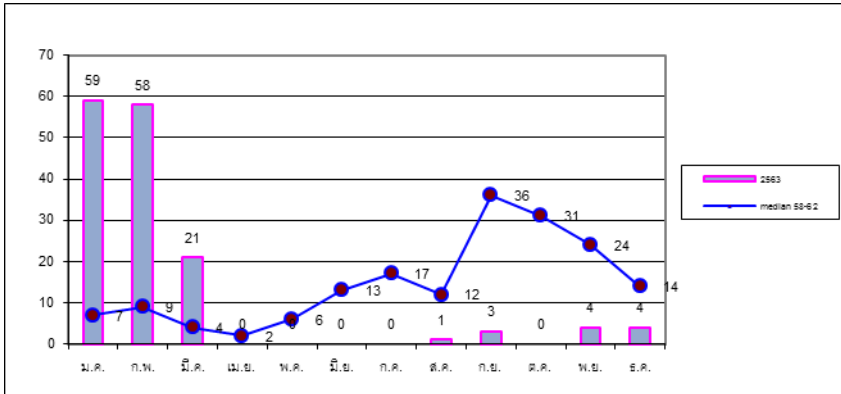


จากแผนภูมิที่ 2 พบว่า เดือนธันวาคม 2563 ได้รับรายงานผู้ป่วยโรคปอดบวม จำนวน 13 ราย คิดเป็นอัตราป่วย 13.80 ต่อแสนประชากร จำนวนผู้ป่วยต่ำกว่าค่ามัธยฐานย้อนหลัง

ปี	ม.ค.	ก.พ.	มี.ค.	เม.ย.	พ.ค.	มิ.ย.	ก.ค.	ส.ค.	ก.ย.	ต.ค.	พ.ย.	ธ.ค.
2558	6	4	11	1	4	10	23	8	18	5	4	2
2559	6	2	2	3	0	3	2	7	4	1	23	27
2560	23	42	31	13	19	18	18	23	19	19	15	11
2561	21	12	13	13	7	18	54	33	31	14	16	11
2562	34	27	15	23	6	18	15	20	32	17	21	23
median 58-62	7	12	11	4	5	10	18	9	18	5	15	11
2563	28	26	22	16	12	8	9	14	11	25	22	13

## โรคไข้วัดใหญ่

แผนภูมิที่ 3 จำนวนผู้ป่วยโรคไข้วัดใหญ่อำเภอดำเนินสะดวก จำแนกรายเดือนธันวาคม 2563 เทียบกับค่ามัธยฐาน 5 ปีย้อนหลัง

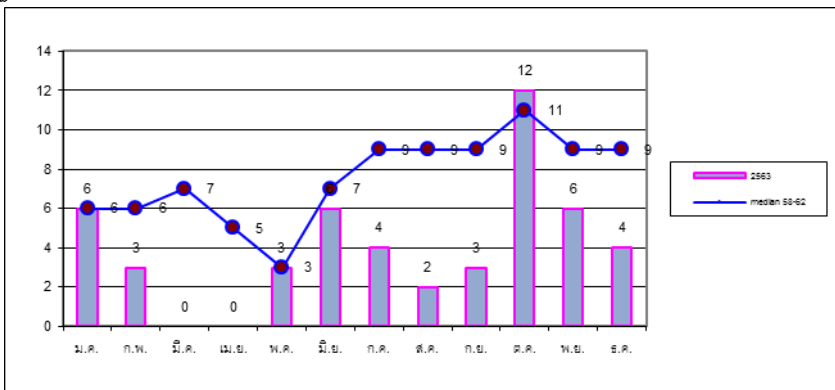


จากแผนภูมิที่ 3 เดือนธันวาคม 2563 ได้รับรายงานผู้ป่วยโรคไข้วัดใหญ่ จำนวน 4 ราย คิดเป็นอัตราป่วย 4.25 ต่อแสนประชากร จำนวนผู้ป่วยต่ำกว่าค่ามัธยฐานย้อนหลัง

ปี	ม.ค.	ก.พ.	มี.ค.	เม.ย.	พ.ค.	มิ.ย.	ก.ค.	ส.ค.	ก.ย.	ต.ค.	พ.ย.	ธ.ค.
2558	6	4	4	0	0	9	11	7	14	9	19	5
2559	6	14	22	8	6	12	4	5	11	37	60	14
2560	7	9	3	0	2	13	30	71	69	32	24	20
2561	14	8	4	2	9	30	17	12	36	22	18	15
2562	18	61	177	102	36	50	52	40	79	31	40	7
median 58-62	6	9	4	2	4	12	11	7	14	22	19	14
2563	59	58	21	0	0	0	0	1	3	0	4	4

## โรคไข้วัดออก(DHF+DF+DSS)

แผนภูมิที่ 4 จำนวนผู้ป่วยโรคไข้วัดออก(DHF+DF+DSS) อำเภอดำเนินสะดวก จำแนกรายเดือนธันวาคม 2563 เทียบกับค่ามัธยฐาน 5 ปีย้อนหลัง



จากแผนภูมิที่ 4 เดือนธันวาคม 2563 ได้รับรายงานผู้ป่วยโรคไข้วัดออก จำนวน 4 ราย คิดเป็นอัตราป่วย 4.25 ต่อแสนประชากร จำนวนผู้ป่วยต่ำกว่าค่ามัธยฐานย้อนหลัง

ปี	ม.ค.	ก.พ.	มี.ค.	เม.ย.	พ.ค.	มิ.ย.	ก.ค.	ส.ค.	ก.ย.	ต.ค.	พ.ย.	ธ.ค.
2558	6	4	3	9	7	9	20	46	65	40	30	20
2559	19	9	7	4	1	1	1	0	0	0	0	0
2560	2	0	0	0	0	1	8	9	9	5	7	10
2561	5	6	22	8	10	11	22	16	19	15	19	9
2562	10	14	13	5	3	7	9	5	7	11	9	7
median 58-62	6	6	7	5	3	7	9	9	9	11	9	9
2563	6	3	0	0	3	6	4	2	3	12	6	4

นางสาวจุไรรัตน์ พรหมพากล นวก.สาธารณสุขปฏิบัติการ งานป้องกันควบคุมโรคและระบาดวิทยา รพ.ดำเนินสะดวก ผู้จัดทำ